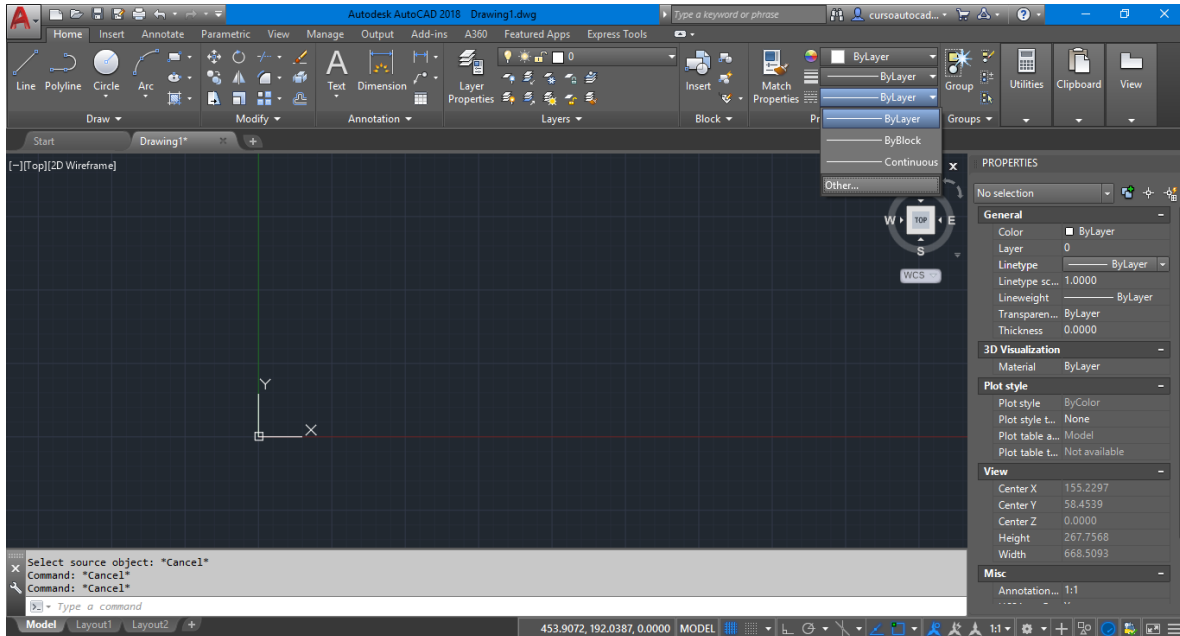


## Linetype

El Linetype (Tipo de línea), pueden modificarse como vimos para cada color en el archivo .CTB, pero también podemos modificar los tipos de líneas para cada objeto en particular.

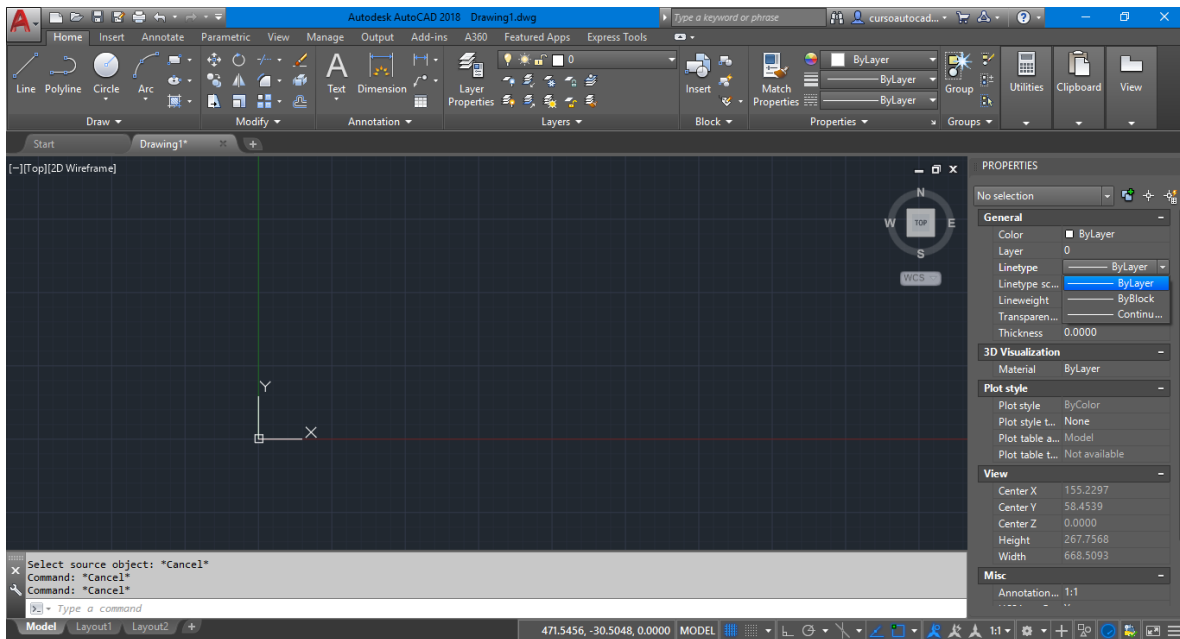
### Procedimiento:

1. Podemos modificar el espesor de línea del dibujo u objeto desde la barra "Ribbon", and "Home", "Properties".

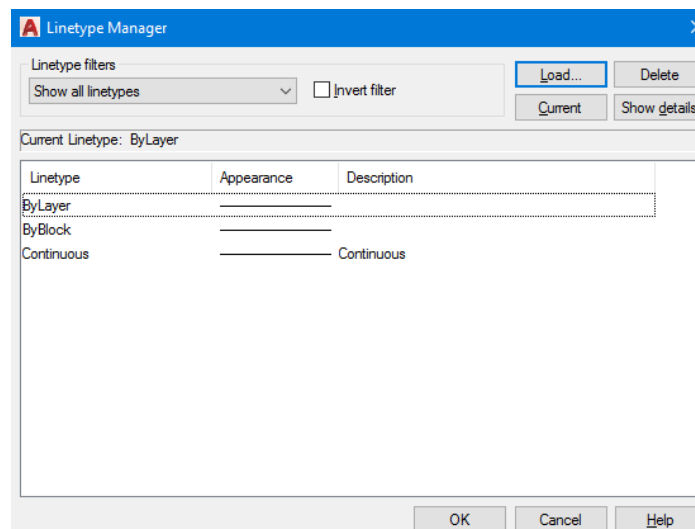


- **By Layer:** Tipo de línea según capa (layer).
- **By Block:** Tipo de línea según bloque.
- **Continuous:** Tipo de línea continua.

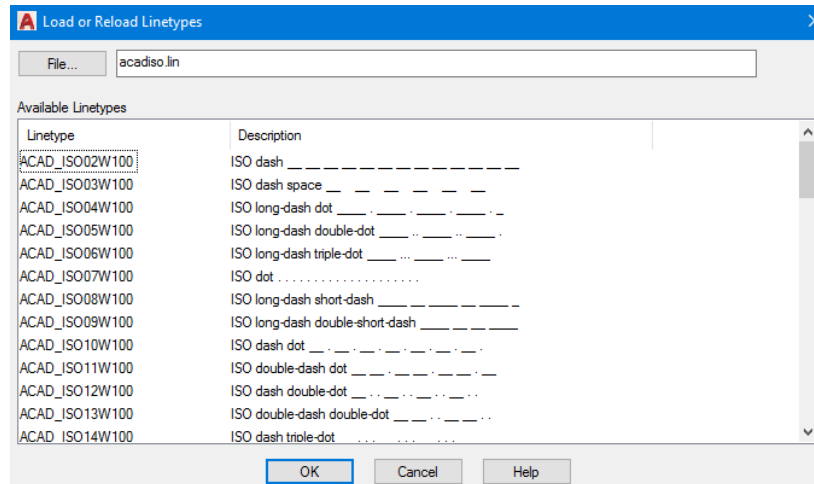
- Otra forma de modificar el tipo de línea es desde la barra de propiedades (Ctrl. + 1), ubicada en este caso a la derecha de la pantalla.



- Podemos agregar otros tipos de líneas cliqueando el botón "Other..." en la barra "Ribbon". O bien, escribiendo (LINETYPE), (Enter).



- **Show Details:** Muestra detalles del tipo de línea seleccionado.
- **Delete:** Elimina el tipo de línea seleccionado.
- **Current:** Toma el tipo de línea seleccionado como actual.
- **Load:** Carga archivos de tipos de línea.



- **File:** Seleccionamos la ruta que contiene el archivo (.LIN).

4. Seleccionamos el tipo de línea que necesitamos y clickear el botón "OK".

