

PASOS PARA HACER CUADROS ESTADÍSTICOS EN MICROSOFT EXCEL

Cuando realizamos alguna consulta pública para cualquier tipo de trabajo que debemos reflejar mediante **estadísticas**, éstas, para ser más entendibles, deben ser mostradas mediante gráficos.

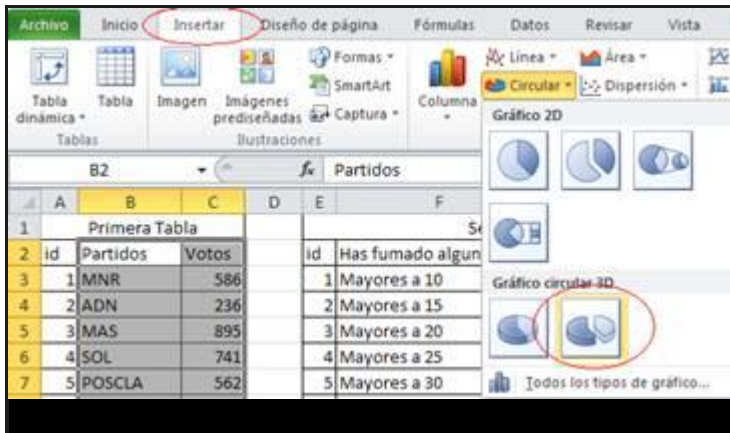
Esto se lo puede realizar de manera rápida y sencilla en el programa **Excel**, que está especialmente pensado para este tipo de trabajos, nuestro experto en el tema nos estará explicando el paso por paso para lograr realizar este tipo de **gráficos estadísticos**.

Empezamos con la primera tabla seleccionamos solo los datos relevantes que son la columna **Partidos** y **Votos** los seleccionamos como muestra en la imagen de abajo:

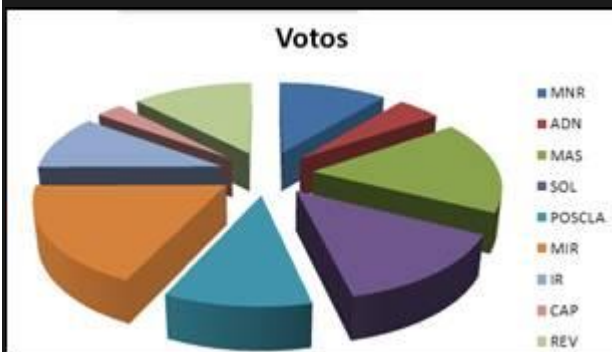


	A	B	C
1		Primera Tabla	
2	id	Partidos	Votos
3	1	MNR	586
4	2	ADN	236
5	3	MAS	895
6	4	SOL	741
7	5	POSCLA	562
8	6	MIR	952
9	7	IR	532
10	8	CAP	145
11	9	REV	654
12		total	5303

Ahora hacemos clic en la pestaña Insertar, y escogemos Gráfico Circular como muestra en la siguiente imagen:



Ahora si todo va bien nos saldrá la siguiente forma:



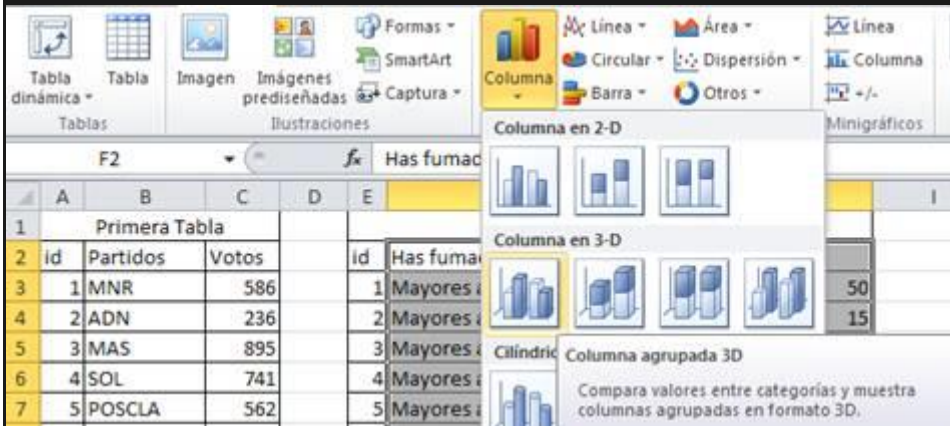
Si hacemos clic en la imagen en la parte superior de MS Excel 2010 nos saldrá una opción en la cual nos permite agregar etiquetas y porcentajes, como muestra en la siguiente imagen:



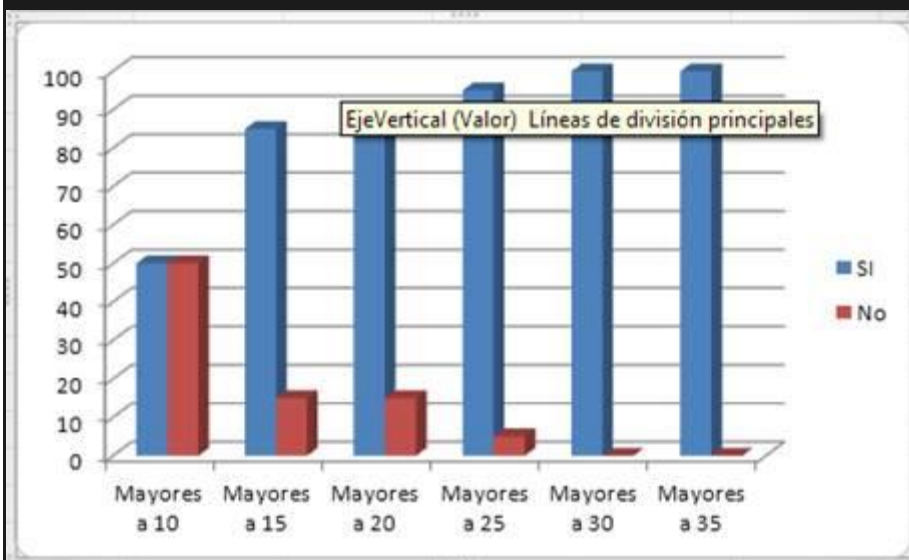
Recuerda que la opción e arriba que se muestra en la imagen de arriba solo aparece cuando hacemos clic en el grafico entero.

Ahora demarcamos la tabla 2 de la misma forma como muestra la imagen siguiente:

De la misma forma escogemos para este tipo de tablas el grafico *Columna Agrupada 3D* de la pestaña *Insertar*, como muestra en la siguiente imagen:



Y listo nuestro resultado será este:



Fuente: <https://sites.google.com/site/tecnoinformatic/pasos-para-hacer-cuadros-estadisticos-en-microsoft-excel>