

Material Imprimible

Curso Streaming Profesional

## Módulo Mobcrush

### **Contenidos:**

- Qué es Mobcrush Studio.
- Crear una cuenta en Mobcrush.
- Cómo configurar OBS, SLOBS o XSplit para transmitir a Mobcrush.
- Estudio OBS.
- Streamlabs OBS.
- XSplit.
- Soluciones para poder conectarte a Facebook, Twitch o YouTube.
- Solución de problemas adicionales.
- Trasmisión de juegos móviles a través de Mobcrush Studio.
- Chat Unificado.
- Chat Alternativo.
- Eliminar cuenta de Mobcrush.
- Modificar contraseña.

## ¿Qué es Mobcrush Studio?

Mobcrush Studio es una utilidad de transmisión que permite a los creadores ganar dinero y construir una audiencia. Al realizar muchas transmisiones en vivo, simultáneamente, a Twitch, Facebook, YouTube, Trovo o un destino personalizado, los streamers maximizan su tiempo y aumentan la audiencia en cada plataforma, cada vez que salen en vivo.

El programa sabe que la creación de contenido consistente es clave para hacer crecer una audiencia y mantenerla comprometida, por lo que hemos simplificado el proceso.

- Aprovecha nuestra exclusiva tecnología de IA, Action Replays, para crear clips de los mejores momentos durante el juego.
- Comparte estos aspectos destacados como VOD en sus canales sociales e impulsa la audiencia manteniendo una presencia constante y apareciendo en más resultados de búsqueda.
- Evita que la audiencia se vaya cuando necesitas un descanso haciendo una lista de reproducción de tus mejores muertes, victorias, puntuaciones, etc., que se pueden reproducir mientras te alejas.
- Aborda múltiples chats en todas tus plataformas de streaming interactuando con tu audiencia en un solo lugar usando Unified Chat.

Mobcrush tiene como objetivo apoyar a los streamers en su viaje para ampliar su alcance e impactar a sus fanáticos.

### **Crear una cuenta en Mobcrush:**

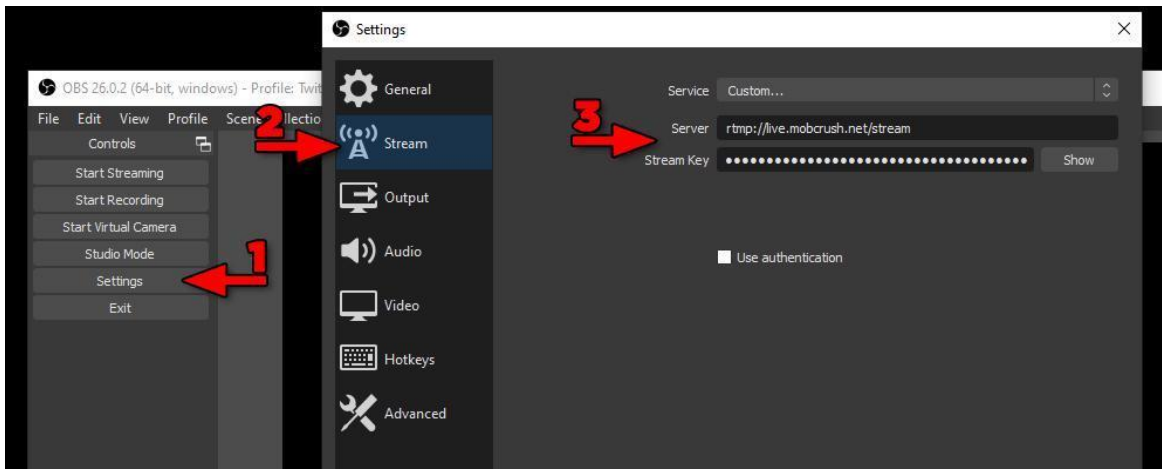
Para crear una cuenta: Haz click en 'Signup.' Selecciona un nombre de usuario, una clave, verifica tu clave y selecciona el email que quieres asignar a tu cuenta de Mobcrush. Haz click en la caja de 'ReCAPTCHA.' Haz click en 'Create Account.'

## **Cómo configurar OBS, SLOBS o XSplit para transmitir a Mobcrush:**

1. Después de iniciar sesión en Mobcrush, busque (1) su clave de transmisión y (2) la dirección RTMP de Mobcrush que se le proporcionó durante su proceso de incorporación o en Configuración de transmisión. Tenga en cuenta que la dirección del servidor RTMP es la misma para todos los usuarios, pero la clave de transmisión es diferente para cada usuario y nunca debe compartirse públicamente.
2. Vaya a su software de transmisión favorito y configúrelo para transmitir a Mobcrush. ¡Proporcionamos instrucciones para cada uno a continuación!
  - Estudio OBS
  - Streamlabs OBS
1. Una vez que haya configurado sus ajustes, diríjase a la página Go Live, configure sus destinos de transmisión, ingrese los detalles de su transmisión y presione Save and [Go Live!](#) botón.
2. Deberá volver a su software de transmisión para comenzar su transmisión. ¡Su transmisión se enviará a los servidores de Mobcrush y se retransmitirá a las plataformas a las que se haya conectado!

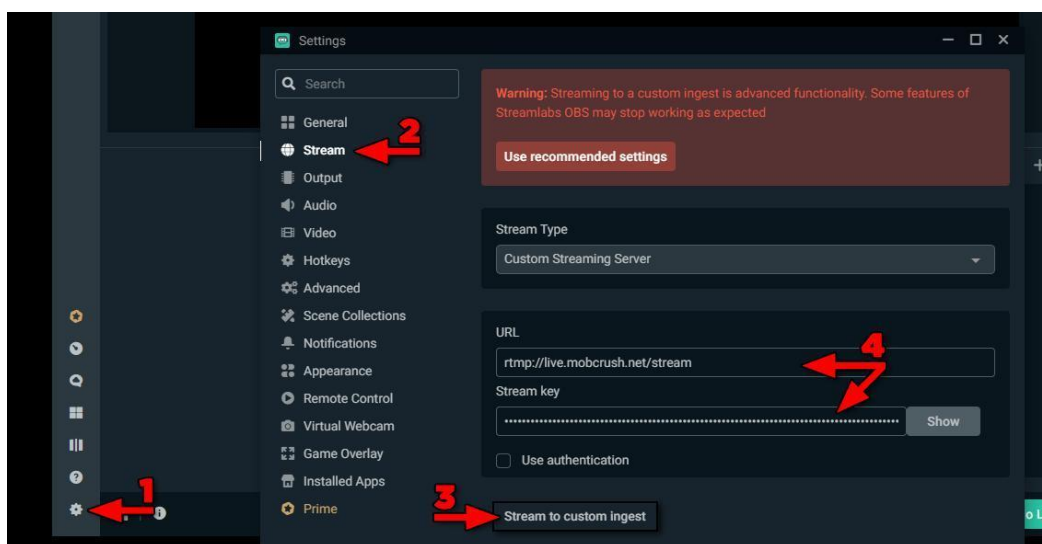
### **Estudio OBS:**

1. Abra OBS Studio y haga clic en el botón Configuración y haga clic en la pestaña Transmitir.
2. En el menú desplegable Servicio haga clic en Personalizado.
3. Los campos Servidor y Clave de flujo del paso 6 se introducen aquí (Nota: El campo Servidor en OBS Studio se refiere al RTMP de Mobcrush).
4. Haga clic en Aceptar.



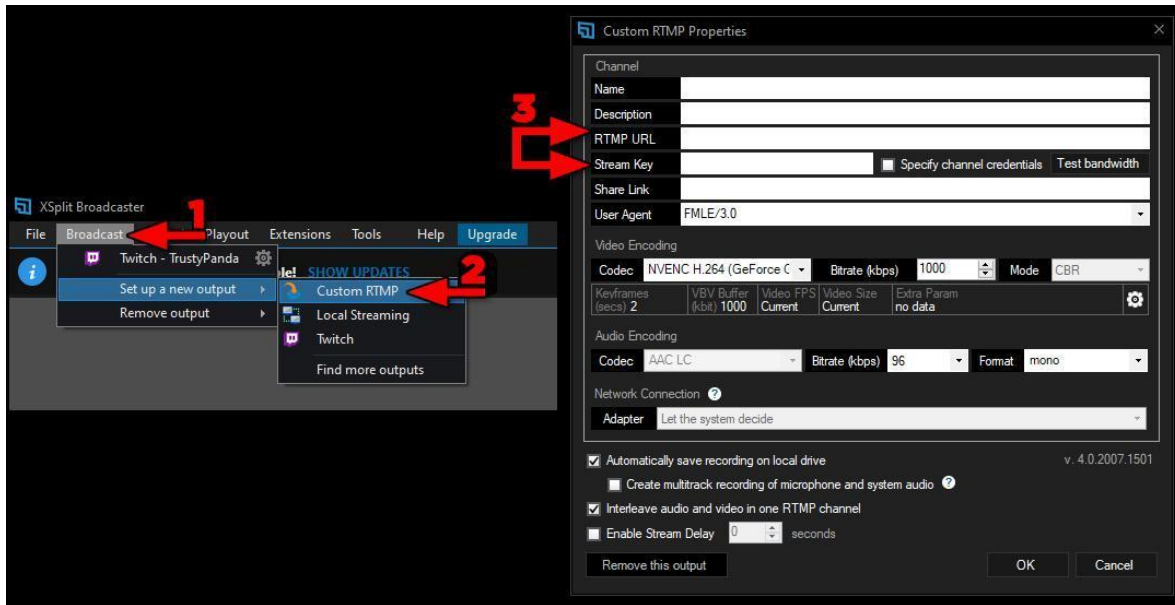
### Streamlabs OBS:

1. Abra SLOBS y haga clic en el botón Configuración (icono de engranaje, abajo a la izquierda) y luego haga clic en la pestaña Transmitir
2. Haga clic en el menú desplegable Tipo de transmisión y haga clic en Servidor de transmisión personalizado.
  - o Si esta opción no existe, primero haga clic en el texto que dice "Transmitir a ingesta personalizada"
3. Los campos URL y Clave de secuencia del paso 6 se introducen aquí.
4. Haga clic en Listo.



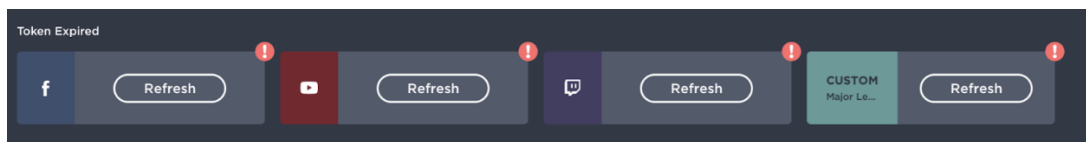
## XSplit:

1. Abra XSplit y haga clic en el botón de menú Transmisión, luego seleccione Configurar una nueva transmisión, luego haga clic en RTMP personalizado
2. Aquí se introducen los campos RTMP y Stream Key del paso 6.
3. Haga clic en Aceptar.

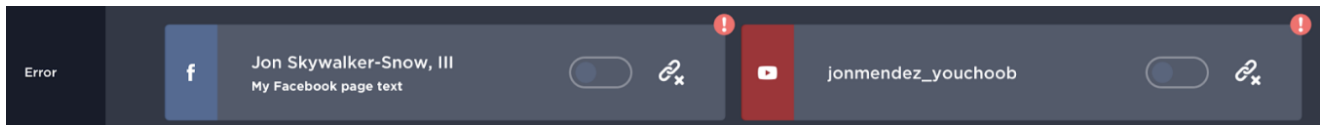


## Soluciones para poder conectarte a Facebook, Twitch o YouTube:

Las plataformas de transmisión a menudo requieren que sus usuarios inicien sesión y otorguen permisos de autenticación cada dos meses por motivos de seguridad. Cuando esto sucede, habrá un error de conexión que aparecerá en Mobcrush. Si ve una advertencia, simplemente presione el botón Actualizar en la insignia de destino de transmisión y vuelva a realizar el proceso de autenticación. Esto debería resolver un error de token caducado.



Si sigues teniendo problemas con la transmisión en directo a una plataforma y la actualización no funcionó, prueba a desvincular y volver a conectarte a la plataforma de transmisión en la página Configuración de transmisión.



Para asegurarse de que siempre puede iniciar sesión en su cuenta, debe tener al menos una cuenta vinculada a una plataforma de autenticación (Facebook, Twitter, YouTube, etc.). Asegúrese de conectarse primero a otra cuenta, si no puede desconectarse de un destino de transmisión determinado.

## Solución de problemas adicionales:

### 1. YouTube (en inglés):

Ten en cuenta las restricciones de verificación y revisión de 24 horas con YouTube [hbre](#).

### 2. Facebook:

Solo permite conexiones API a páginas/perfiles públicos de Facebook. Asegúrese de que su página o perfil NO aparezca como "Privado" o "Solo amigos".

## Trasmisión de juegos móviles a través de Mobcrush Studio:

### Para transmitir desde dispositivos Android:

- Descargue OBS- Open Broadcast Software MultiPlatform e instálelo
- Conecte su dispositivo Android a su computadora portátil o PC
- Obtenga uno de los muchos programas de duplicación de pantalla del teléfono y puede seguir los pasos en este enlace <https://www.makeuseof.com/tag/mirror-android-screen-pc-mac-without-root/>.
- Una vez que tengas eso, configura OBS y crea una escena. Para agregar una fuente, vaya a la parte inferior del diseño de la fuente y haga clic en el signo +. Desde allí, seleccione Captura de ventana

- Debería poder seleccionar la ventana que refleja la pantalla de su teléfono Android. haga clic en él y aparecerá en OBS.

### **Para transmitir juegos de iOS a través de Studio:**

- Descargar OBS - Open Broadcast Software MultiPlatform e instalarlo
- Conecta el dispositivo a la Mac con el cable Iluminación a USB.
- Abra QuickTime Player y elija Archivo > Nueva grabación de película. Los usuarios de Windows pueden descargar AirServer o Reflector
- Haga clic en la flecha cerca del botón rojo de grabación y elija su dispositivo como cámara de origen
- También puede seleccionar el nombre de su dispositivo en la sección Micrófono para grabar cualquier audio que salga de su dispositivo iOS
- Abra OBS y, en Orígenes, haga clic en el signo + y seleccione Captura de ventana
- Cree uno nuevo y luego seleccione su ventana de QuickTime en el menú emergente que enumera todas las ventanas abiertas.
- También puedes agregar tu cámara FaceTime HD agregando un nuevo dispositivo de captura de video
- Haga clic en el botón Configuración y copie su clave de transmisión en la configuración de transmisión (la encontrará en su panel de control de twitch.tv)
- Haga clic en el botón Iniciar transmisión

### **Chat unificado:**

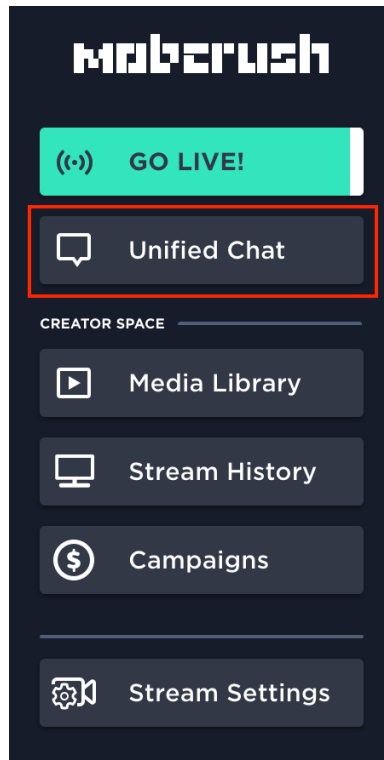
¡Captura todos tus chats en un solo lugar! Mobcrush Unified Chat te permite leer mensajes de Facebook, YouTube, Trovo y Twitch, todo en un solo feed, y enviar mensajes ascendentes a YouTube y Twitch. (Facebook actualmente limita esta funcionalidad).

### **Cómo usar el chat unificado:**

1. Haz clic en el botón Chat unificado de la barra lateral. (Es posible que se te pida que concedas permisos a Twitch si aún no lo has hecho).
2. Comience a transmitir.

3. A medida que los espectadores envíen mensajes, se mostrarán en la ventana Chat unificado.

Unified Chat también incluye notificaciones de superchat de YouTube, además de notificaciones y emoticonos de suscripción de Twitch.



El chat unificado no admite plataformas agregadas a través de la conexión RTMP personalizada y no se puede usar como superposición en OBS.

### **Chat alternativo:**

Si tiene problemas o tiene un problema de compatibilidad con el chat unificado, es posible que desee usar el chat alternativo en Mobcrush. Este chat difiere del chat unificado en que muestra mensajes de chat anteriores, tiene un aspecto diferente y también está disponible mientras no está transmitiendo.

<https://www.mobcrush.com/PUT-YOUR-USERNAME>



Al realizar multidifusión en diferentes plataformas, puede resultarle útil usar su chat como una superposición para que los usuarios de todas las plataformas puedan leer los mensajes de los demás.

### **Cómo usar el chat como superposición:**

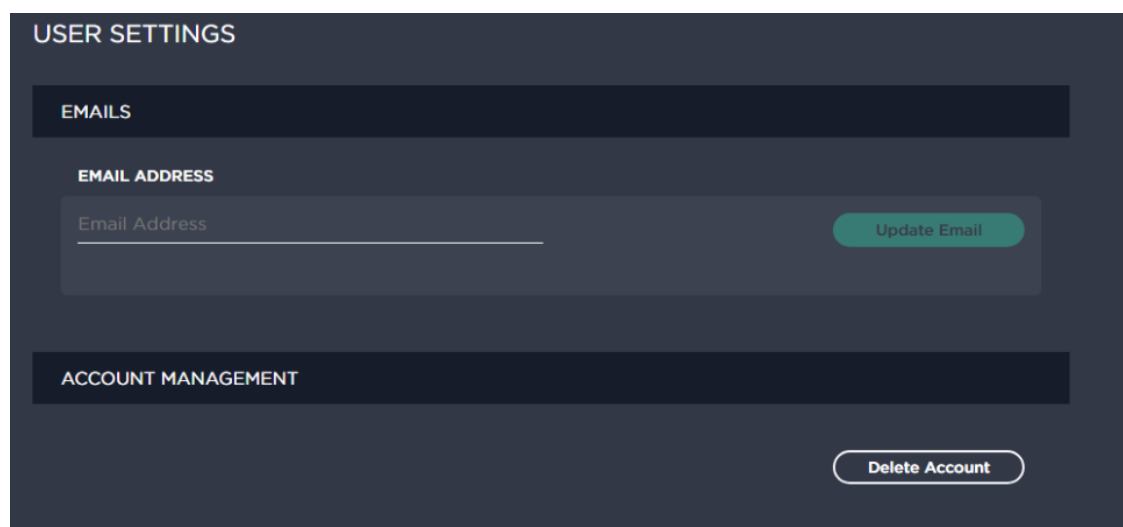
Al realizar múltiples transmisiones en diferentes plataformas, puede resultarle útil usar su chat como una superposición para que los usuarios de todas las plataformas puedan leer los mensajes de los demás.

Puede usar las siguientes URL de chat como fuente del navegador en su software de transmisión:

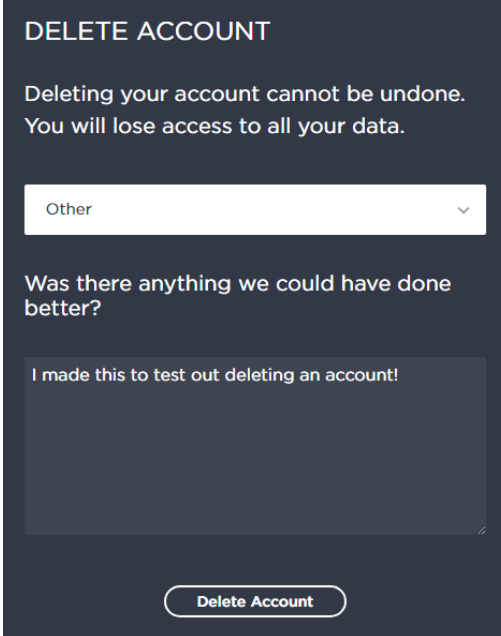
<https://www.mobcrush.com/PUT-YOUR-USERNAME/chat.light>

### **Eliminar cuenta de Mobcrush:**

1. En Studio, haz clic en tu avatar de perfil en la esquina superior derecha
2. Haz clic en [Configuración](#) en el menú desplegable
3. En Administración de cuentas, haz clic en Eliminar cuenta



4. Aparecerá una ventana emergente. ¡Tómese un momento para hacernos saber por qué está eliminando la cuenta para ayudarnos a crear un mejor producto futuro!



**DELETE ACCOUNT**

Deleting your account cannot be undone.  
You will lose access to all your data.

Other

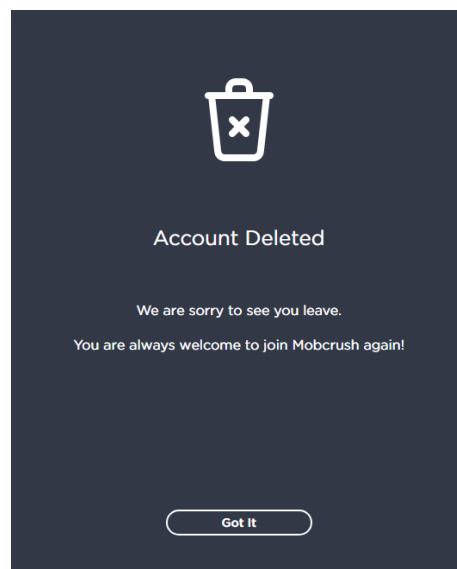
Was there anything we could have done better?

I made this to test out deleting an account!

Delete Account

5. Haz clic en Eliminar cuenta de nuevo

Aparecerá una nueva página para confirmar que la cuenta ha sido eliminada. ¡Ya está!



## Modificar clave en Mobcrush:

Para cambiar tu clave, visita <http://www.mobcrush.com/pages/passwordreset>

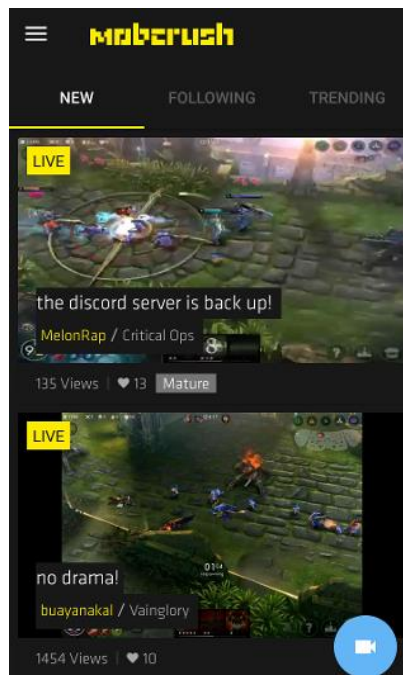
### Androide:

Lo que necesitas para empezar:

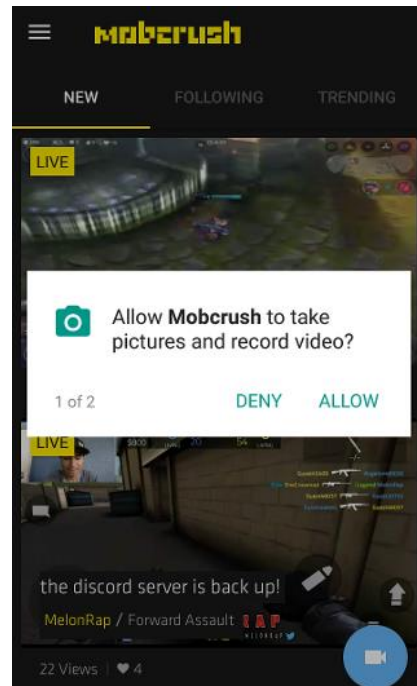
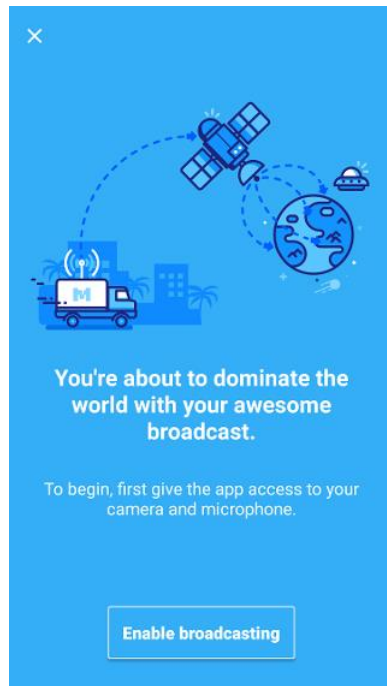
- Dispositivo con Android 5.0 o superior
- Tenga la versión más actualizada de Mobcrush en su dispositivo
- Haber iniciado sesión en una cuenta verificada de Mobcrush

### Cómo funciona:

1. Inicie la aplicación Mobcrush en el dispositivo Android y toque el ícono azul de transmisión en la esquina inferior derecha de su pantalla. No verá este botón si su dispositivo no tiene Android 5.0 o superior.



2. Si esta es la primera vez que transmite, será recibido con un par de pantallas antes de llegar a la pantalla de transmisión principal. Si desea transmitir, asegúrese de presionar "Habilitar transmisión" en la pantalla azul y luego solo permita permiso para la grabación de video y el uso del micrófono a través de su teléfono.



**3.** Después de aceptar todos los permisos, verá esta pantalla arriba. Selecciona tu juego, establece un título de transmisión y elige la calidad de tu transmisión. También puedes etiquetar tu transmisión como madura y compartir tu transmisión en Twitter o Facebook.

**4.** Además de la configuración de transmisión, también puede encender su cámara, un HUD de chat, el modo de privacidad o cambiar su cámara para que sea la vista principal de la transmisión. Todas estas configuraciones se pueden cambiar mientras estás transmitiendo.

**5.** Haga clic en el botón Iniciar transmisión después de estar en vivo.

**6.** Puede verificar y responder al chat presionando el ícono amarillo M en cualquier momento durante sus transmisiones. Cuando haya terminado, presione el ícono rojo de parada y finalizará su transmisión.

**Consejos y trucos:**

- Puede haber un retraso de 10-30 segundos antes de que comience una transmisión
- Los dispositivos Android tienen una limitación en la que el audio del juego solo se puede grabar con el micrófono del dispositivo. El micrófono está activado de forma predeterminada, si el micrófono está deshabilitado, su transmisión no tendrá audio.
- Puede mover el icono M a cualquier lugar de la pantalla para que esté fuera de su camino.
- El icono M se iluminará en amarillo para indicar que estás en vivo y cuando no estás en vivo será gris
- La transmisión en Android solo copia su pantalla, lo que le permite transmitir cualquier juego o contenido en su teléfono.