

Material imprimible
Curso de Stickers en Illustrator

Módulo 4: Armado de los Stickers

Ajustes preestablecidos para la herramienta Calco de Imagen

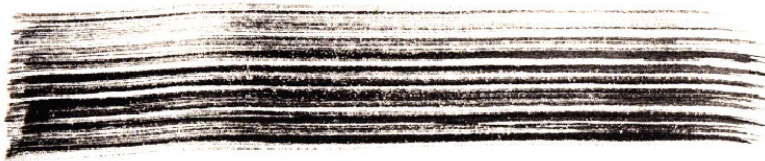
Los ajustes preestablecidos para los diferentes efectos a la hora de realizar calcos de imagen son muy variados. Para empezar, algunos ajustes preestablecidos ofrecen soluciones para diferentes tipos de resultados. Se pueden aplicar y luego ajustar según las necesidades de cada diseño.

Se podrá seleccionar el ajuste preestablecido Color automático (solo disponible directamente desde el panel Calco de imagen) para que Illustrator pueda descubrir la naturaleza de la imagen de origen y aplicar la mejor opción. Esta opción se basa en inteligencia artificial.

A continuación, se muestran algunos ejemplos de tipos de imágenes:

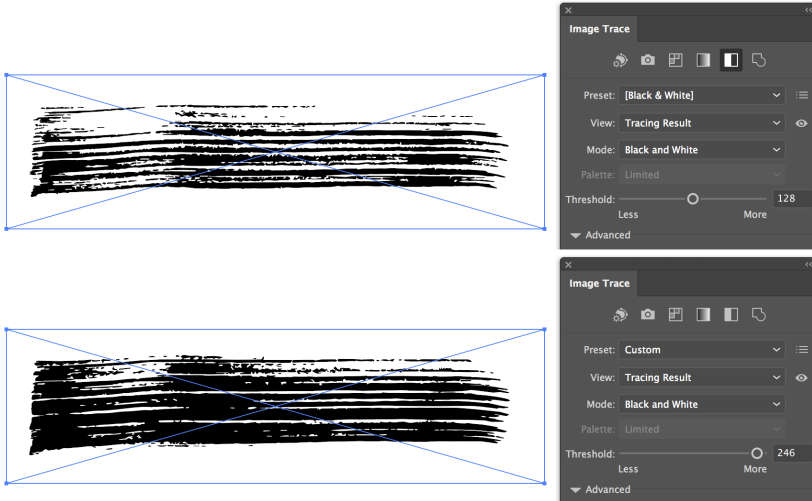
Trazos de pincel o lápiz

Los trazos de pincel son difíciles de vectorizar porque necesitan muchos detalles y trazos suaves.

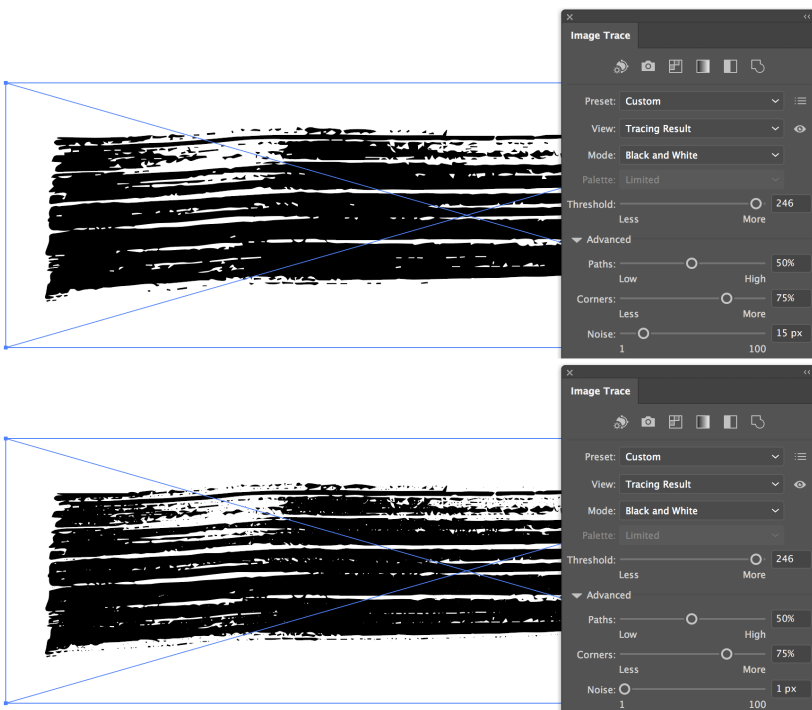


1- Comience con el ajuste preestablecido de blanco y negro. Presione el botón Ver origen para comprobar el resultado.

2- Para ajustar aún más el calco, use el regulador de umbral para oscurecer o aclarar el resultado. Si mueve el regulador hacia la derecha, los trazos serán más claros, pero se sacrificarán los detalles en las áreas que ya están oscuras. Con esta imagen es difícil, porque tanto los ligeros trazos negros como los pequeños detalles blancos son necesarios.



3- Utilice el regulador de ruido para intentar captar más detalles intrincados.



4- Para equilibrar la suavidad de los trazados con la precisión del calco, ajuste el control regulador de trazados.

5- Marque la casilla Omitir blanco, para que Illustrator solo genere formas negras y pueda crear un pincel a partir de esto inmediatamente después de expandir.

Para obtener buenos resultados con este tipo de ilustraciones complejas en blanco y

negro y hacer coincidir los resultados con el nuevo módulo de calco de imagen, es importante el equilibrio de precisión con los reguladores de trazados y ruido.

Ilustración de estarcido a un color

Para hacer este tipo de ilustraciones automáticamente, las fotos de origen deben coincidir y el retrato debe estar aislado en la foto. Si no tiene imágenes de origen adecuadas, opte por una vectorización manual.



- 1- Comience con el ajuste preestablecido de blanco y negro. Presione el botón Ver origen para comprobar el resultado.
- 2- Ajuste el umbral para equilibrar las áreas claras y oscuras.
- 3- Ahora también es importante reducir la cantidad de detalles ajustando el regulador de ruido. Especialmente cuando quiera imprimir este vinilo en una camiseta.
- 4- Después, ajuste el regulador de trazados para controlar la suavidad de las curvas. Por lo general, querrá suavizarlas.
- 5- Con el regulador de ángulos, puede reducir el número de ángulos para conseguir unas curvas más bonitas.
- 6- Marque la opción Omitir blanco para generar solo formas negras.

Seguramente obtendrá mejores resultados si lo vectoriza manualmente o si le dedica mucho más tiempo a la iluminación en el estudio fotográfico y a la preparación de imágenes en Photoshop.

Fotorrealista

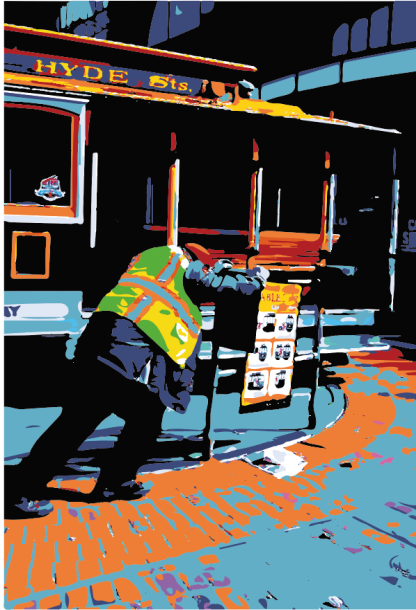
Una foto pequeña no se vuelve infinitamente escalable mediante el calco automático. Pero si no agranda demasiado la ilustración, puede que ni siquiera note que ya no es una foto. El módulo Calco de imágenes puede capturar cientos de miles de colores, a diferencia del antiguo Calco interactivo, que solo podía hacer 256 colores.



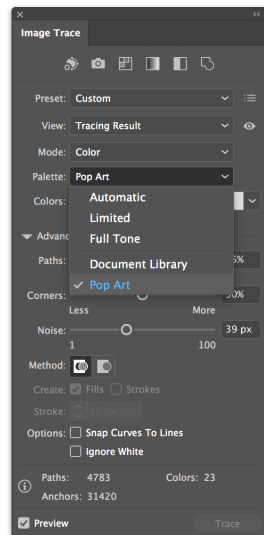
- 1- Para obtener un calco automático fotorrealista, comience con el ajuste preestablecido de color de alta densidad. En la sección Información, observe que su calco tiene miles de colores.
- 2- Para mejorar el resultado, intente obtener una mezcla de colores aún más suave aumentando el número de colores: mueva el regulador de colores hacia la derecha.
- 3- Como en casi todos los calcos, también tiene que equilibrar los detalles y la suavidad mediante el regulador de trazados.
- 4- El ajuste preestablecido tiene un valor de ruido bajo y, por lo tanto, calca muchos pequeños detalles. Aumentarlo puede causar cierta abstracción de la imagen, de modo que debe tener cuidado si usa esta opción.

Foto posterizada

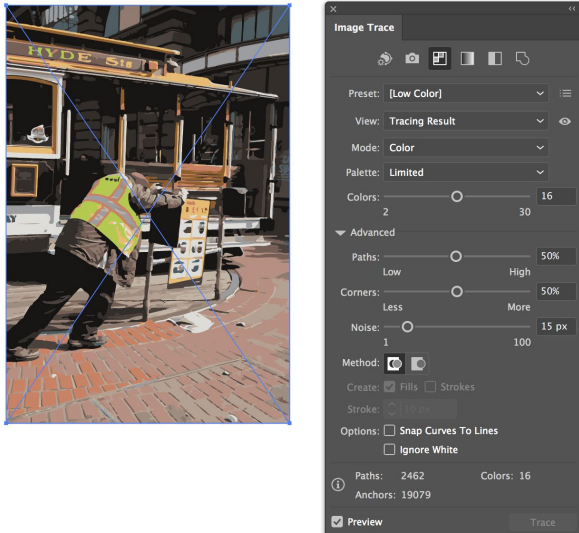
Este efecto similar al del arte pop se puede lograr fácilmente con el calco de imágenes



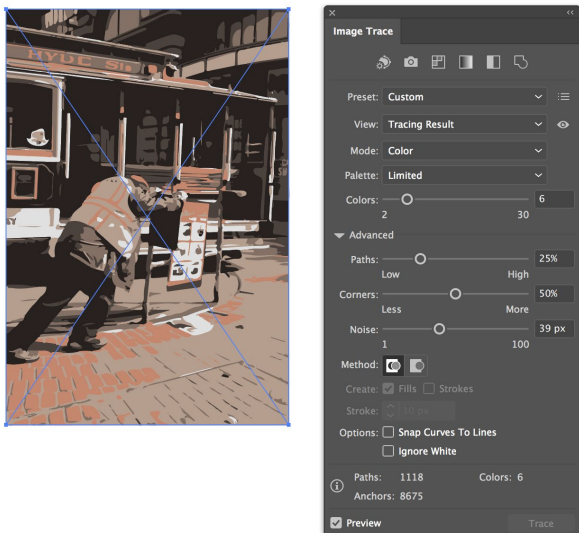
1- Comience con el ajuste preestablecido de color de baja densidad. Vectoriza la foto utilizando un número limitado de colores.



2- Puede reducir aún más el número de colores utilizando el regulador de colores. Al hacerlo, realmente determina la cantidad de colores que desea tener en el resultado. Puede comprobar en la sección Información que la cantidad de colores coincida con su entrada.

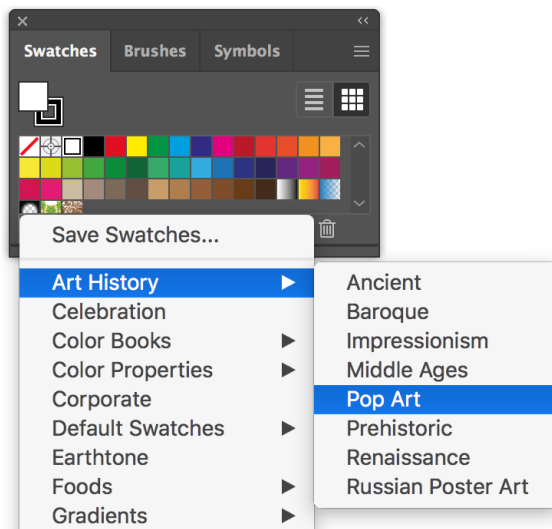


3- A continuación, reduzca la precisión del calco moviendo el regulador de trazados hacia la izquierda.

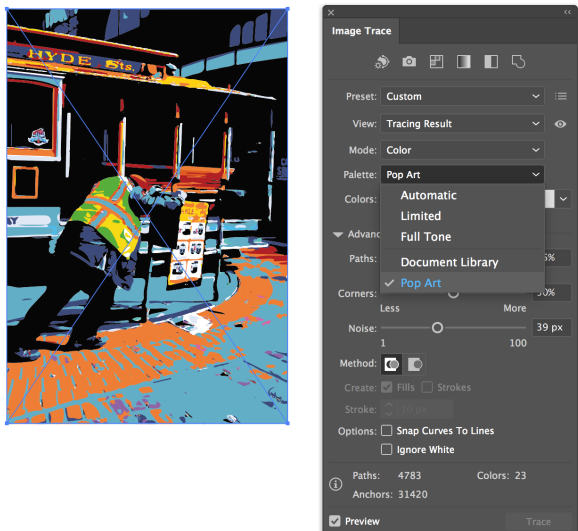


4- Reduzca también la cantidad de detalles aumentando el valor de ruido.

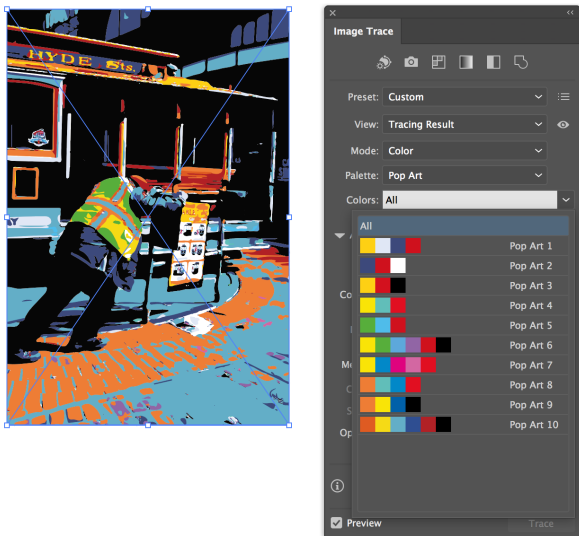
5- Luego viene la parte divertida: aplicar diferentes colores a la ilustración. Para hacerlo, abra una biblioteca de muestras que contenga los colores que desea aplicar, por ejemplo, seleccionándola en el menú de bibliotecas de muestras en el panel de muestras. Es necesario que la biblioteca esté abierta.



6- Después, en el panel de calco de imágenes, puede seleccionar su biblioteca en el menú de paleta. Illustrator asigna los colores de la biblioteca a los colores originales mediante sus propios algoritmos (eso no se puede cambiar).



7- En caso de que su biblioteca contenga varios grupos de colores, puede seleccionar uno de ellos en el menú de colores.



8- Si desea asignar colores de manera diferente, expanda Calco de imágenes y utilice la función Volver a colorear la ilustración para intercambiar colores.

Degradados

Los degradados se pueden dividir en muchas formas de colores sólidos, por lo que su esfuerzo en este caso debe ser ajustar las opciones de manera que obtenga una sola forma en lugar de varias. El primer paso es intentar ajustar la imagen de origen en Photoshop de una manera que elimine los degradados.



1- Comience con el ajuste preestablecido Color automático.



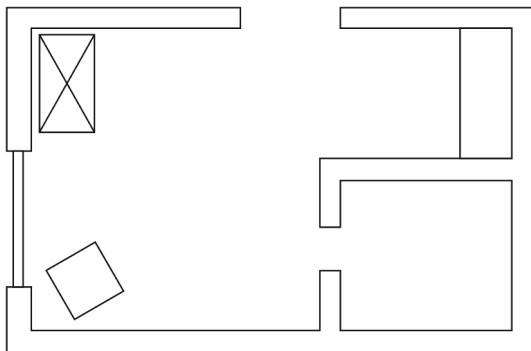
2- El objetivo ahora debe ser unir tantos colores de degradado como sea posible, ya que así tendrá trazados más suaves y menos trabajo que si los edita después. Intente mover el regulador de colores hacia la izquierda para reducir el número de colores.



3- Cuando termine con la optimización, debe expandir Calco de imágenes y aplicar un degradado a las formas.

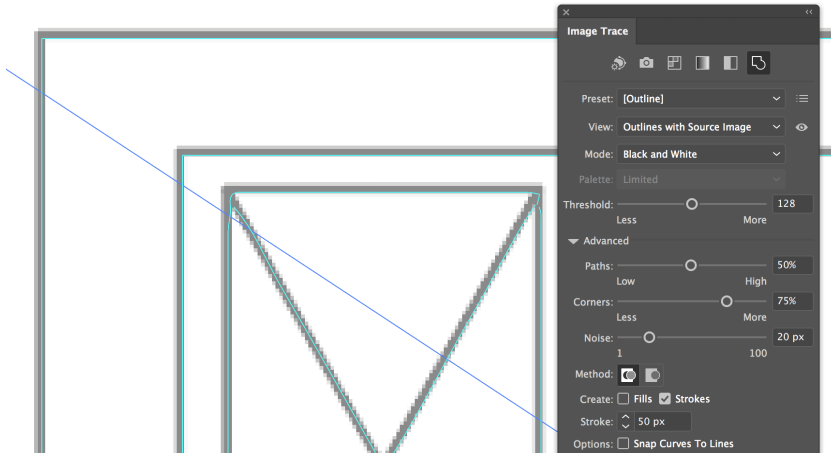
Dibujos mecánicos

Los dibujos mecánicos y los mapas limpios y reducidos también se pueden calcar automáticamente. Los resultados dependen en gran medida de la calidad de la imagen de origen y, si el grosor de la línea varía mucho, no espere un resultado que tenga sentido.



1- Comience con el ajuste preestablecido Contorno.

2- Crea un calco completamente diferente al de los otros ajustes preestablecidos al calcar con trazos y no con formas. Puede comprobarlo seleccionando Contornos con imagen de origen en el menú Ver.

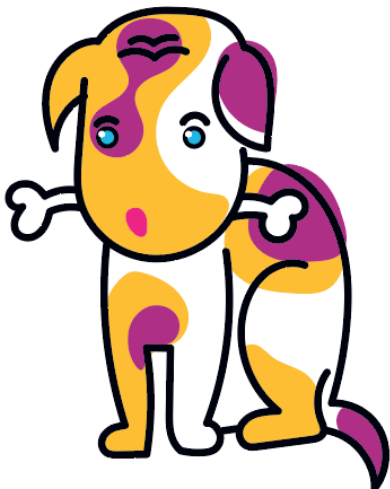


3- Para ajustar aún más el resultado, marque la opción Ajustar curvas a líneas.

4- Pruebe también a aumentar el valor de Esquinas para ver si mejora el resultado.

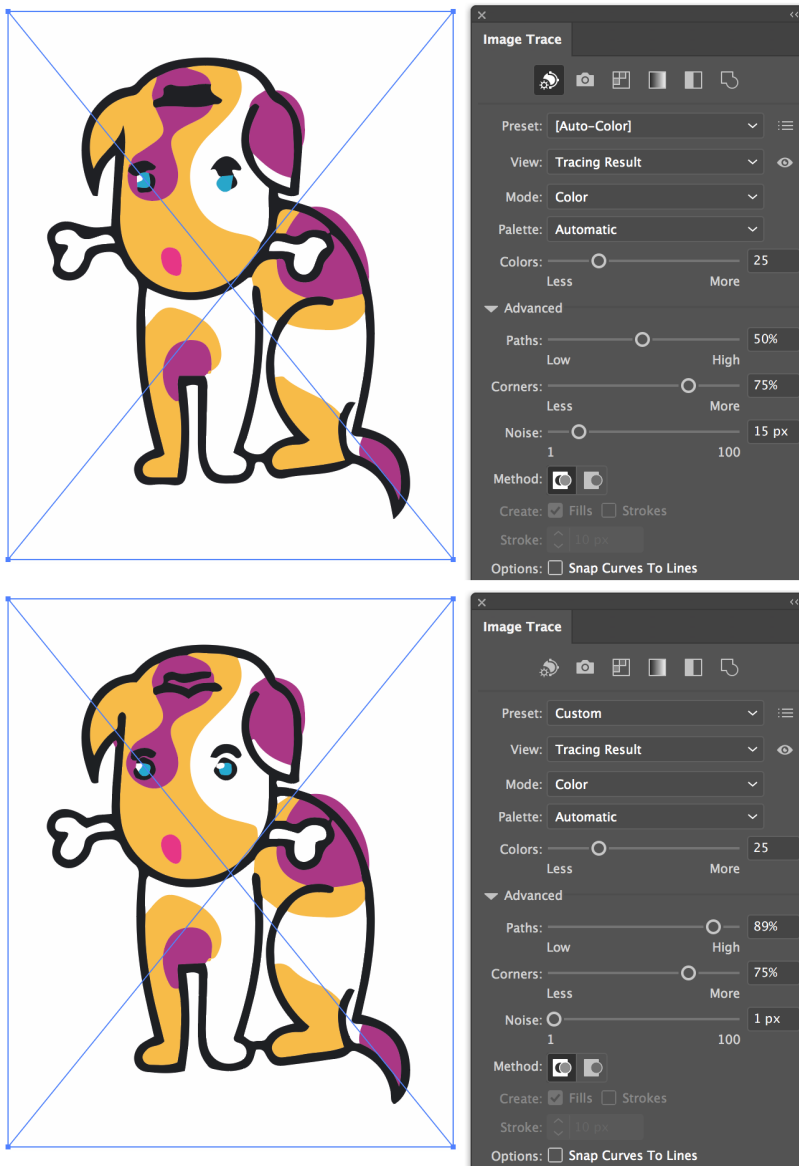
Optimizar los resultados con imágenes de baja resolución

La mente humana puede interpretar detalles en imágenes que en realidad no existen; los equipos tienen limitaciones en ese sentido. El tamaño mínimo necesario para obtener un resultado decente depende de la naturaleza de la imagen. Un bosquejo de dibujos animados funciona en tamaños más pequeños que una letra.



1- De nuevo, comenzará con el ajuste preestablecido Color automático.

2- El resultado necesita muchos ajustes. Comience con el regulador de ruido y disminuya el valor. Luego, aumente la precisión de los Trazados. No lo mueva hacia el extremo derecho, porque en ese caso los trazados se vuelven irregulares.

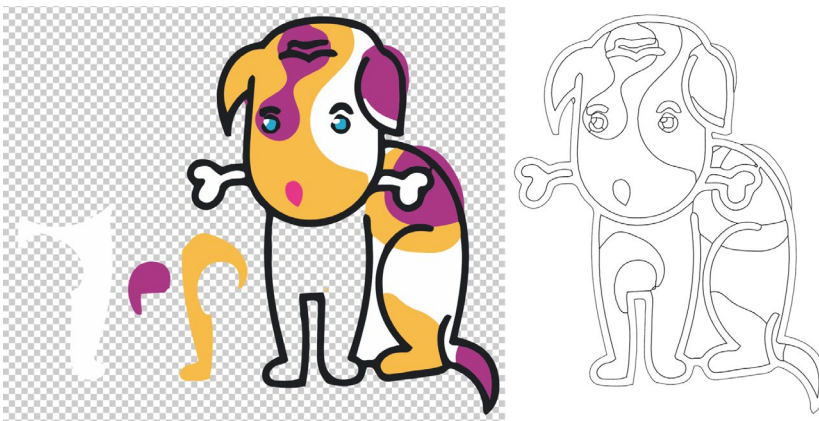


3- El calco aún necesita algunas modificaciones, lo que probablemente solo se puede hacer manualmente. Para preparar esto, debe cambiar el método a Superposición. Esto

crea formas apiladas siempre que sea posible. Si no es posible apilarlas, Illustrator al menos superpone sus bordes.



Formas superpuestas, separadas después de expandir el calco de imagen (izquierda); Vista de contorno (derecha)



Formas contiguas, separadas (izquierda); Vista de contorno (derecha)

Usar y editar los trazados generados

Después de haber completado el calco, si desea editar los trazados, debe expandir la ilustración de calco de imagen. Pulse el botón denominado Expandir en el panel de control o en el panel de propiedades. Después obtendrá trazados editables que puede editar más. Siempre es mejor optimizar las opciones de calco de imagen que editar los trazados después. Especialmente para muchas imágenes multicolor, la edición es casi imposible. Para otros tipos de imágenes, puede llevar mucho tiempo.

Fuente: <https://www.creativosonline.org/pack-de-179-pinceles-gratuitos-para-adobe-illustrator.html>