



CAPACITARTE

Es ser líder de tu vida



LinkedIn



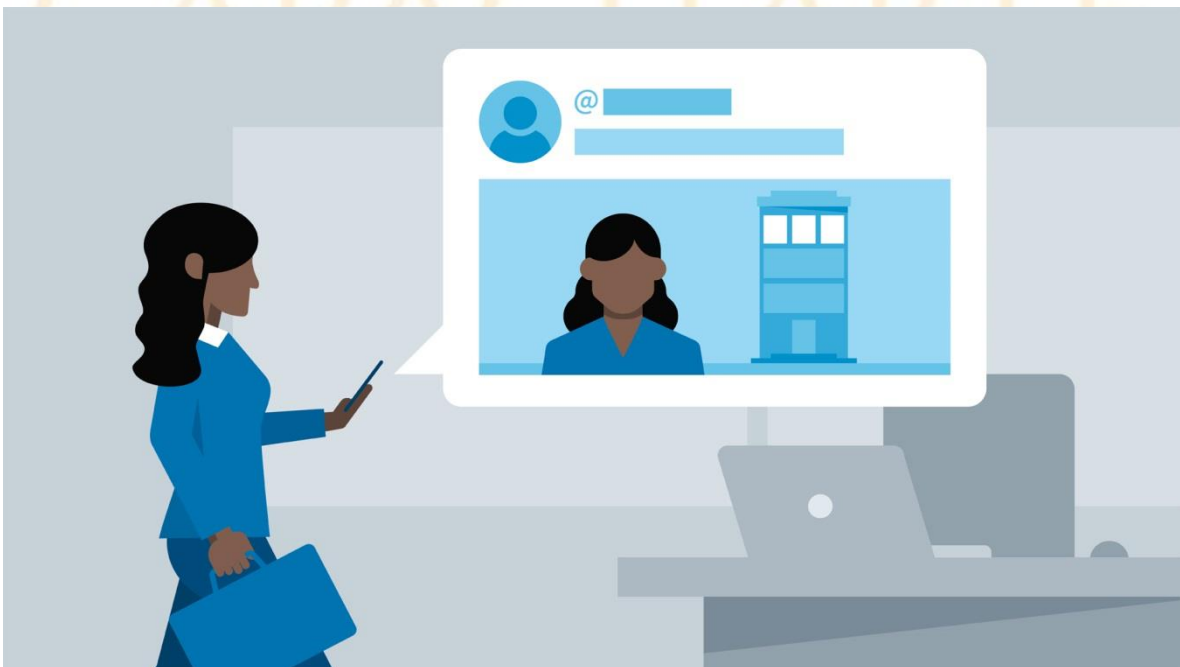
LinkedIn es una red social que gira en torno al trabajo y al ámbito académico.

Una red netamente profesional

En LinkedIn, el tema general y casi único de conversación es el trabajo, y como consecuencia de ello, los contactos profesionales, las oportunidades de negocios, las finanzas, la actualización profesional, el aprendizaje, o actividades como por ejemplo, el voluntariado, la participación en seminarios, conferencias, etc. En fin, todo tipo de actividad que tenga que ver tanto con el trabajo y la formación.



No es necesario que uno sea profesional en LinkedIn para formar parte de la red. Cualquier persona que esté en condiciones de armar su propio curriculum vitae, tiene el requisito necesario, único e indispensable para participar de LinkedIn.



Y es una gran vidriera, ya que para 2016, esta red social ya contaba con más de 450 millones de usuarios a nivel mundial.

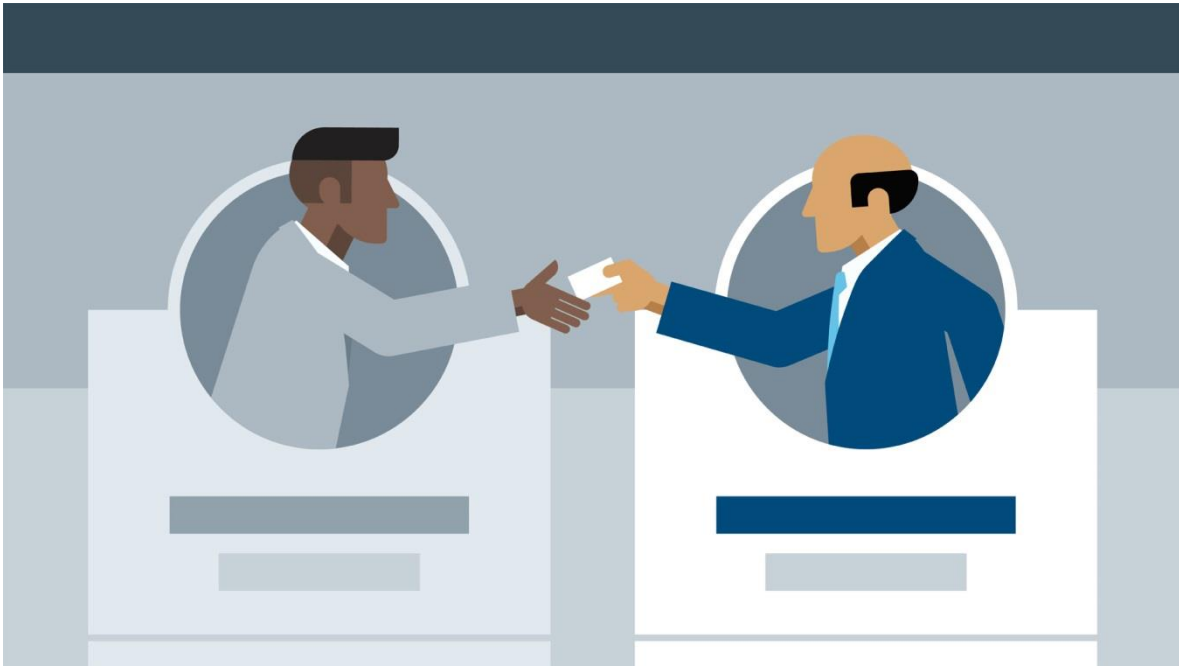
Lo que no es LinkedIn

LinkedIn no es una red social para encontrar trabajo. Quienes sí lo han hecho, son personas que tienen su perfil bien completo, que participan en grupos y que interactúan con los contenidos de empresas que pertenecen a su rubro a su industria o a profesional, **pero que no se han postulado sino que fueron encontradas.**



Qué hacen empresas en LinkedIn

Para las empresas LinkedIn se ha vuelto indispensable, porque permite acercarlas a los profesionales que forman parte de su industria o rubro. Les da la posibilidad de seguir formándose como voces autorizadas de su sector. El contacto con expertos de mi área hace que los usuarios me perciban cómo un innovador o como una empresa que siempre busca estar a la vanguardia dentro de su especialidad.



Existen planes para personas particulares o empresas con diferentes prestaciones que permiten acciones extra a las acciones básicas. Quien tenga interés en planes Premium, puede ver las diferentes características en: <https://www.linkedin.com/premium/products>.

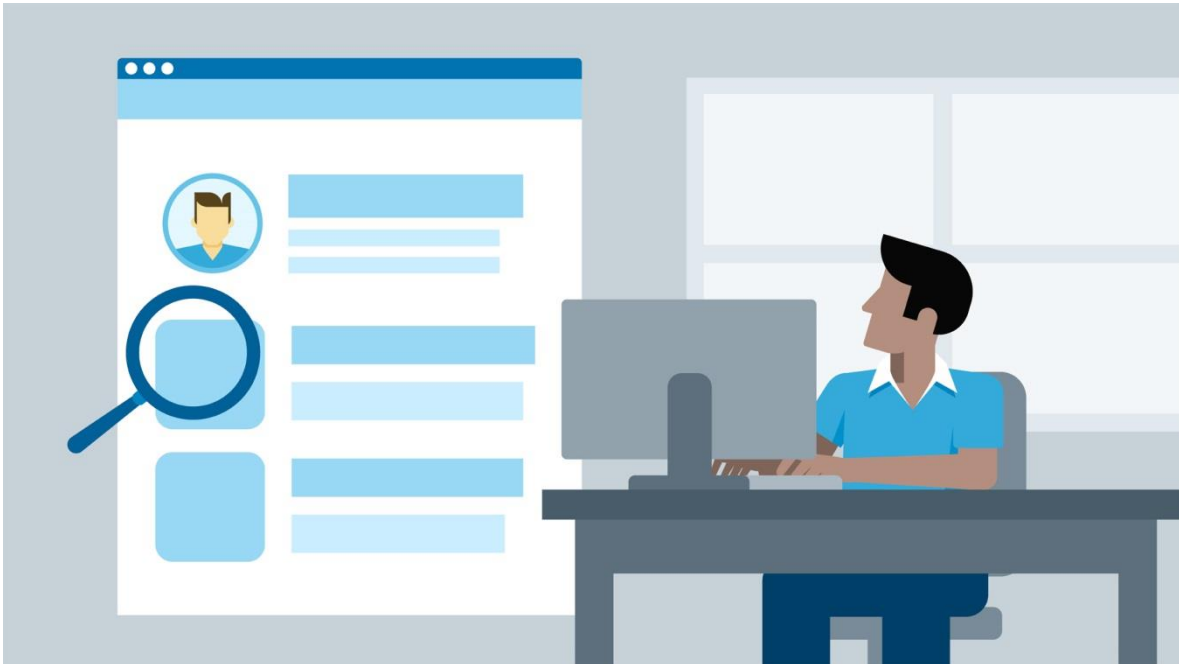
Cuenta de personas

Una vez registrados, veremos que toda la información que aportamos ha sido volcada en nuestro perfil, que tiene forma de curriculum vitae.

Es de vital importancia completar el perfil lo mejor posible. Cuanta más información aportemos a nuestro perfil, es más probable que nuestro perfil reciba más visitas y que nos agreguen a más redes de usuarios.

Cualquier sección que queramos agregar a nuestro CV que no se encuentre visible, puede agregarse desde el sector derecho de nuestro perfil que dice "Añadir una sección al perfil".

Un detalle importante es personalizar la visibilidad y la url de nuestro perfil.



Los contactos que forman parte de mi red de LinkedIn tienen diferentes niveles. Estos pueden ser contactos de primero, segundo o tercer nivel. Nuestra red está compuesta por estos tres niveles de contacto y por las personas con las que compartimos grupos en LinkedIn.

- **Los contactos de primer grado** son aquellas personas con las que estamos conectado de forma directa, sin intermediarios.
- **Los contactos de segundo grado** son aquellos que están conectados de manera directa con nuestros contactos de primer grado, pero no con nosotros.
- **Los contactos de tercer grado** son aquellos usuarios que están conectados con los contactos de segundo grado.
- **Los compañeros de Grupos de LinkedIn** son usuarios con los que simplemente compartimos un interés en común, independientemente de que sea un contacto de primero, segundo o tercer grado.
- Se consideran **contactos fuera de la red** a los usuarios de LinkedIn que no pertenecen a ninguno de los tipos de usuarios que acabamos de estudiar, y pueden ser contactados a través de un mensaje InMail.

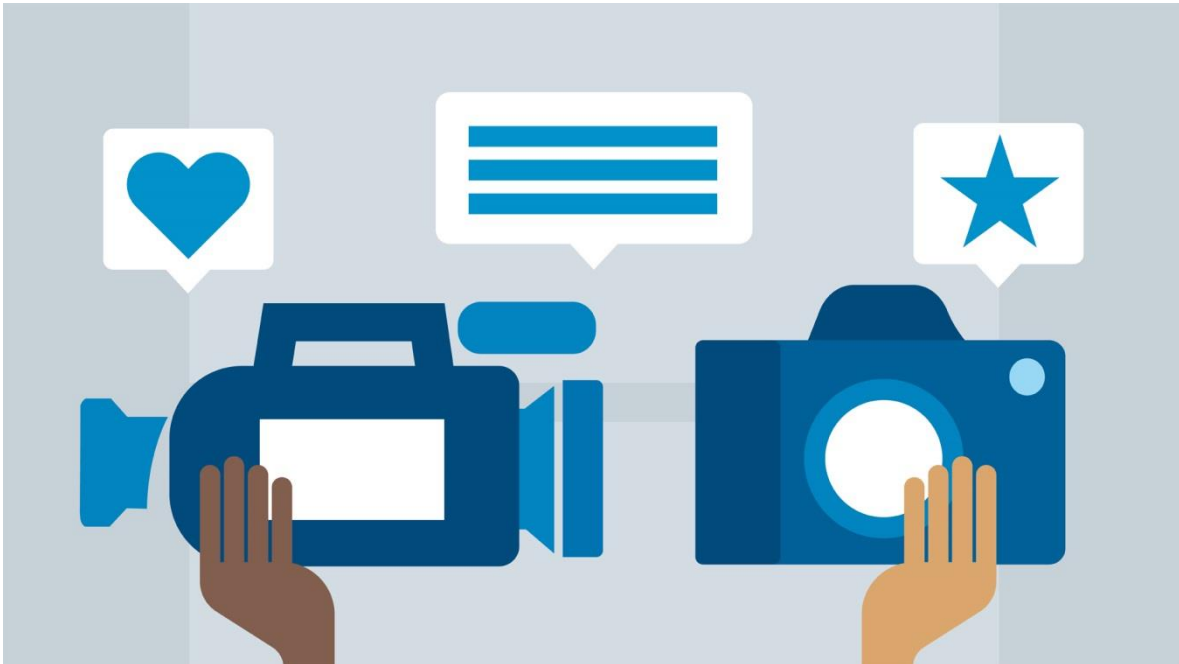
Los grupos en LinkedIn

Permiten que los usuarios se agrupen con otros alrededor de un interés en común. Los grupos son generalmente profesionales que publican actualizaciones referidas a información, novedades y discusiones. Interactúan comentando, recomendando y compartiendo.

Publicaciones

Los usuarios pueden publicar en sus perfiles fotos, texto, video, y combinaciones de los mismos:

- Artículos, notas o publicaciones propios sobre cualquier tema relacionado a nuestra actividad.
- Logros u objetivos alcanzados relacionados a nuestro trabajo o área de estudios que puedan mostrarse a modo de portfolio o con enlaces a sitios webs donde el usuario pueda obtener mayor información al respecto.
- Infografías, en muy menor medida, ya que, como estudiamos, la red ideal para estas es Pinterest.
- Contenido de otros, como webs, blogs, foros, etc, que sean relevantes o aporten soluciones a nuestra actividad, siempre citando la fuente.



Se recomienda

- Tener actividad en la red: comentar publicaciones de otros usuarios, que puedan generar también debate. Compartir y recomendar lo que otros usuarios hacen en LinkedIn dará una buena visibilidad a nuestro perfil.
- Podemos publicar productos en la medida que no perdamos de vista que esta red no es un canal de venta. Más bien utilizaremos este recurso de modo educativo o informativo, no comercial.

Páginas de empresa

Las páginas de empresa son la forma en que las organizaciones tienen presencia en esta red.

Un usuario puede crear y ser el administrador de múltiples páginas.

El único requisito para crear una página es disponer de un correo electrónico de tipo corporativo.



En actualizaciones podemos comenzar a darle vida a nuestra página compartiendo notas, entrevistas, artículos, vídeos, fotos, etc. Los profesionales o usuarios pueden seguir las páginas de las empresas que les interesan. Las páginas que seguimos se guardan al pie de nuestro perfil y sus actualizaciones aparecerán en nuestro inicio.

Las páginas de producto

Es ser líder de tu vida



Son extensiones de la página de empresa. Sirven para empresas que tienen varios productos estelares o varias marcas.

Para crear una página de productos, debemos ser los administradores de la página de empresa principal. La página de productos también va a necesitar que se nombre un administrador. Cada página de empresa puede tener hasta 10 páginas de productos.

Es ser líder de tu vida