

Material Imprimible

Curso de Adobe Photoshop

Módulo 5: Herramientas de texto

### Clasificación tipográfica

A continuación, les dejamos con una clasificación de las distintas clases tipográficas existentes. Debemos prestar atención a varios factores como por ejemplo en si lleva o no remate, cómo es la modulación, el grosor del trazo y su inclinación, lágrimas, dónde se sitúa el ojo medio, cómo son las ascendentes, descendentes...que hacen de cada estilo un mundo aparte.

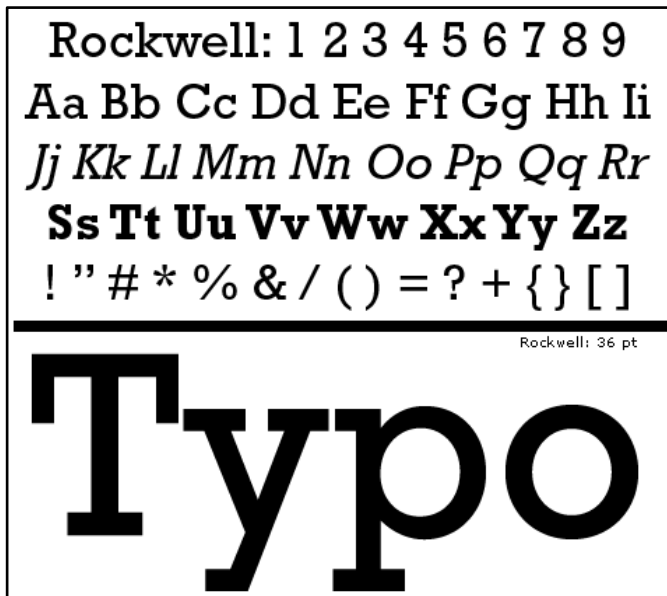
### Tipografías Romanas



Es el grupo más numeroso de familias tipográficas, así como el más usado en la tipografía de edición por su carácter descriptivo y matiz.

Tiene seis variantes: Humana, Garaldas, Didonas, Reales, de lectura, atípicas.

### Tipografías Egipcias o Mecanas



Se caracterizan por ser una mezcla entre el tipo romano y la forma sintética. Tienen un aspecto plástico. Pueden ser suaves o duras.

### Tipografías Palo Seco

Si tuviésemos una definición adecuada para las palo seco esta podría ser la de antítesis de la romana ya que presentan un carácter aséptico y funcional buscando pasar desapercibidas en la lectura, aunque tiene muchas variantes con notables diferencias destacan las Grotescas, las Humanísticas, las Neogrotescas y las Geométricas.



### Tipografías Incisas

Son una reinterpretación del carácter de las romanas, dando una riqueza expresiva decisiva para el resultado gráfico final del texto. No se puede hablar estrictamente de remates pero sí de insinuaciones de remate (caso de las incisas) o de remates muy reducidos (híbridas)

Destacan las Híbridas, y las propiamente dichas Incisas.

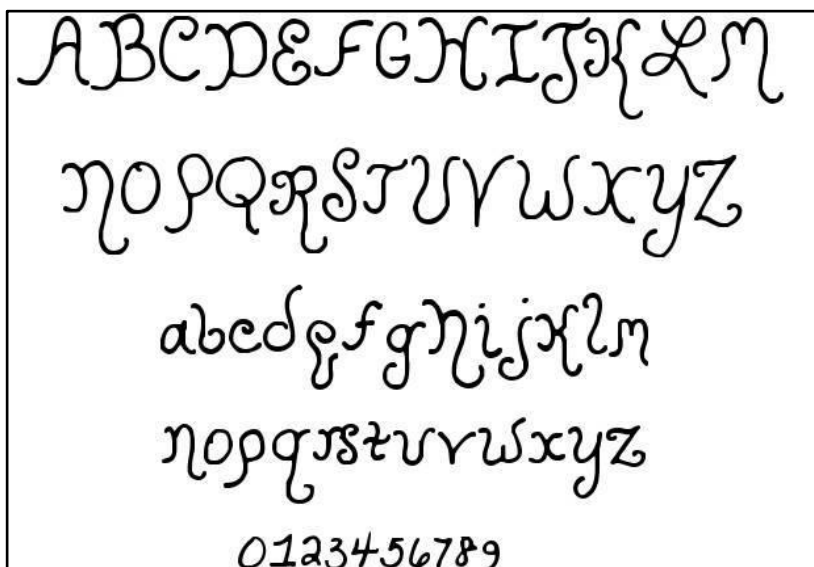


### Tipografías de Escritura



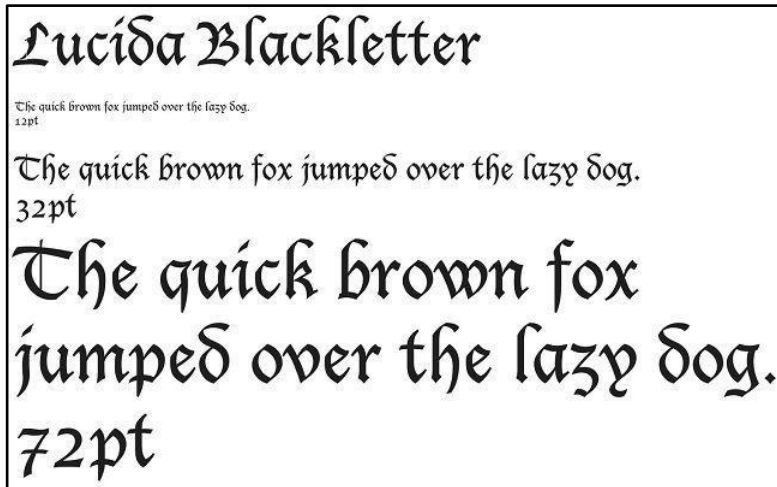
Son familias que imitan la escritura manual, pueden ser caligráficas (imitan estilos), de trazado libre (manuales) o incluso una nueva tendencia sustentada por la sostenibilidad y la filosofía maker: las tipografías handmade.

### Tipografías de Fantasía



Reinterpretación fuera de toda norma, de elementos fijos e incorporación de elementos variables de diversa naturaleza. De esta forma podemos encontrarnos con caracteres diseñados para asemejarse a cualquiera de las anteriores familias sin cumplir todas las características de esa familia, o caracteres con diseños ornamentales, por pretextos gráficos...mil formas.

## Tipografías Góticas



Características de los incunables del siglo XV, influenciadas por formas arquitectónicas. Son familias completamente inadmisibles en la tipografía de edición por la dificultad de su lectura.

## Tipografías Seriales



Hay familias con fuentes que recogen todo el abanico de estilos, desde romanas hasta palos seco atesorando una calidad muy gráfica en sus diferentes versiones que permite recoger en una sola familia todos los tipos necesarios para crear sin ningún problema

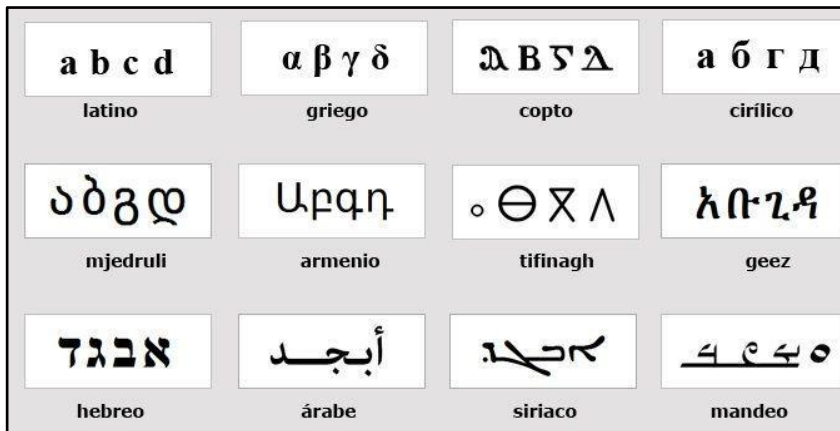
tipográfico productos gráficos de calidad. Son familias "multiusos" La Rotis (Otl Aicher), La Lucida...

### Tipografías informáticas



Son todas aquellas fuentes creadas con el objetivo de ser visualizadas en una pantalla. Algunas de estas tipografías son la Verdana, la OCR, la Courier...

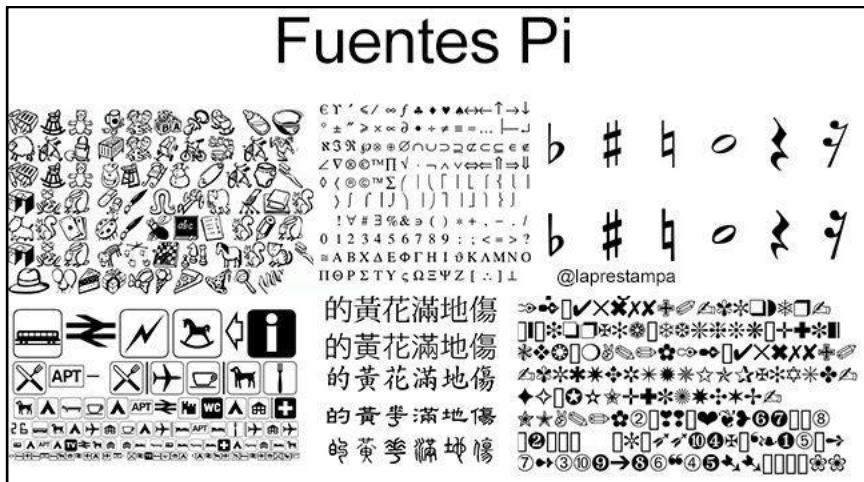
### Las familias tipográficas no Latinas



Hablamos de las familias no incluidas en los alfabetos latinos, las más predominantes son el Cirílico, Griego, Hebreo o Árabe, más que una cuestión de estilos tipográficos, hay que hablar de estos alfabetos que tienen a nivel de tipografía cuestiones importantes como caracteres distintos, dirección de la escritura distinta (en algunos casos) y otras particularidades.

Fuentes Pi

Son todas aquellas representaciones gráficas de un carácter (Pictogramas, ideogramas, caracteres especiales, glifos...).



Fuente: <https://laprestampa.com/tipografia/clasificacion-tipografica/>