

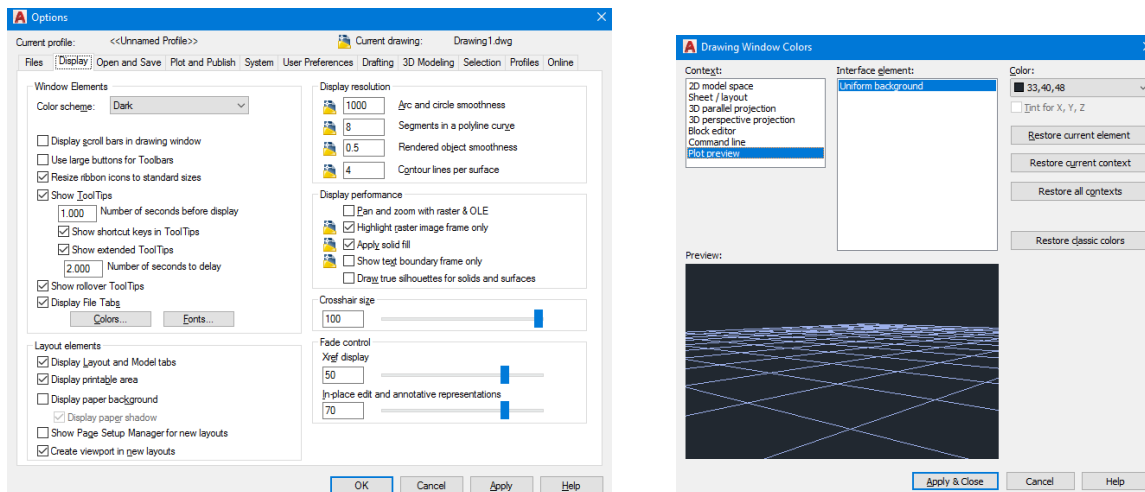
## Lo básico antes de comenzar

En este apartado explicaremos como modificar las opciones del programa para que sea más cómodo el uso del mismo.

- En el panel de “Opciones” modificaremos lo siguiente:

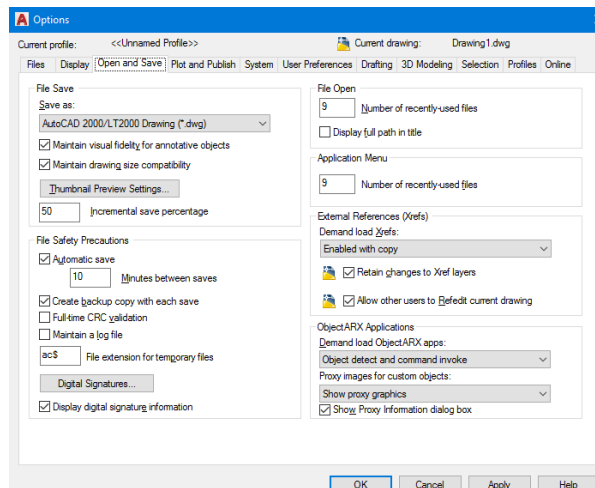
En la solapa de “Display” modificamos:

- ✓ Color Scheme = Dark
- ✓ Display Paper Background = “apagado”
- ✓ Crosshair Size = 100
- ✓ Tocando el botón “Colors” cambiaremos los fondos (Uniform Background) de los espacios de trabajo al que viene por defecto u otro oscuro para que no sea agresivo a la vista. (2D model space; Layout; Block Editor; Plot Preview)



En la solapa de “Open and Save” modificamos:

- ✓ Save as = AutoCAD 2000/LT2000 Drawing (\*.dwg)



En la solapa de "Selection" modificamos:

- ✓ Agrandamos un poco el tamaño del mouse en selecciones: PickboxSide y Grip Side

