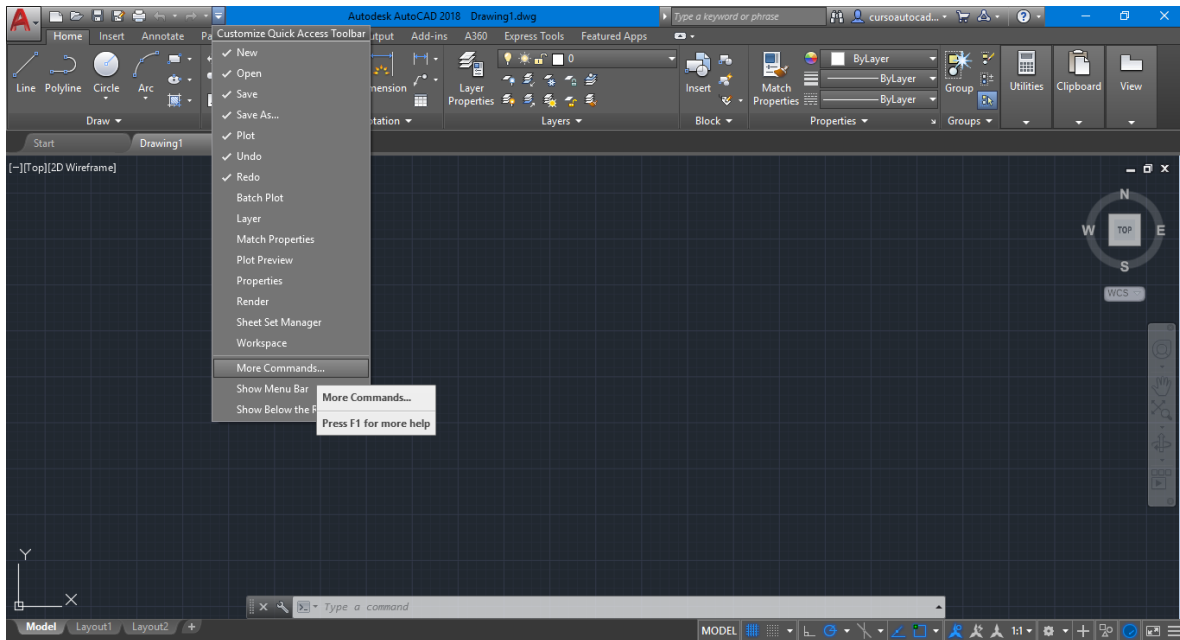
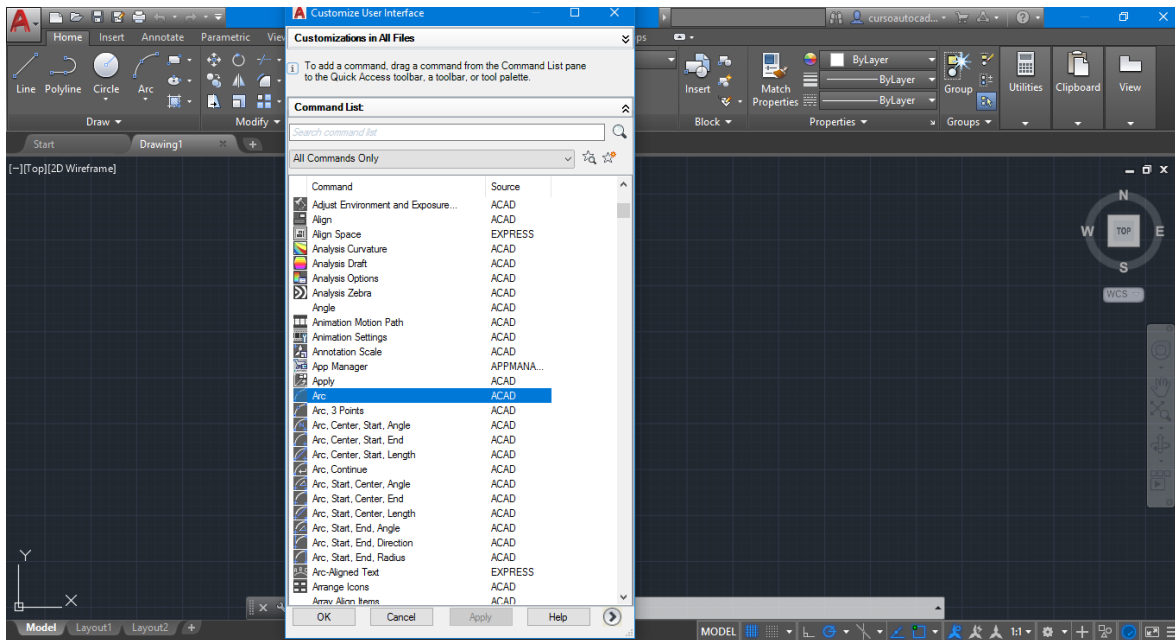


## Interfaz de usuario

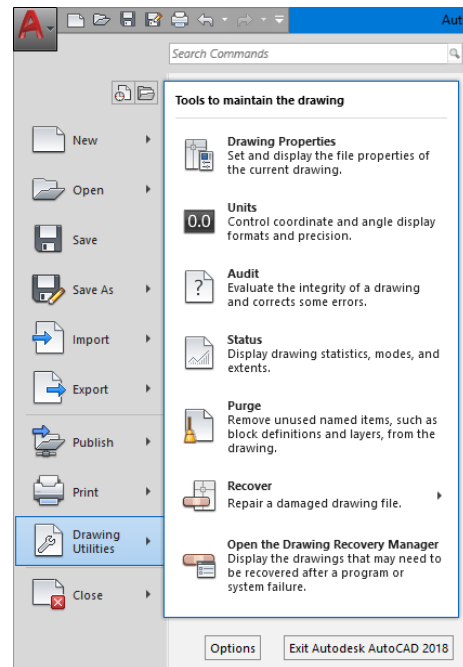
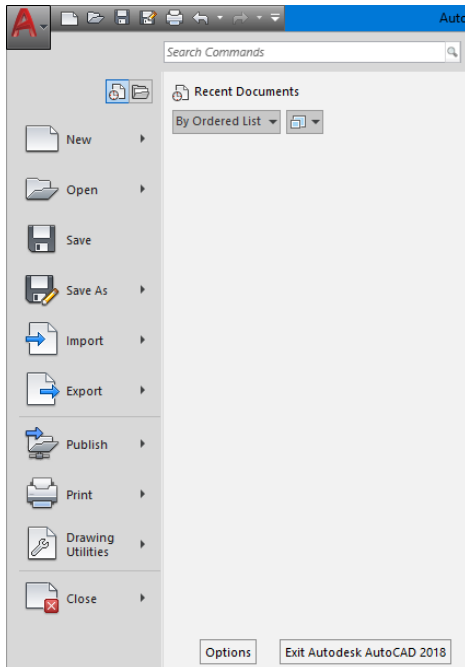
Lo primero que veremos una vez iniciado el AutoCAD es la interfaz de usuario, una serie de barras y pestañas que nos ayudaran a usar con mas facilidad el programa.

- **Barra de accesos rápidos:**  
Posee accesos directos a los comandos que solemos utilizar. Presionando “more commands” podemos añadir accesos directos a cualquier comando que deseemos.

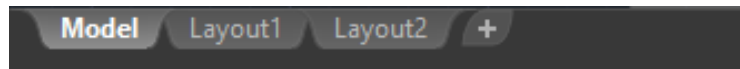




- **Pestaña de aplicación:**
  - Posee los siguientes iconos:
    - ✓ New (Nuevo): Abre un dibujo nuevo.
    - ✓ Open (Abrir): Abre un dibujo de una ubicación específica de la PC.
    - ✓ Save (Guardar): Guarda el dibujo en una ubicación existente.
    - ✓ Save As (Guardar Como): Guarda el dibujo en una ubicación específica.
    - ✓ Import (Importar): Importa un dibujo.
    - ✓ Export (Exportar): Exporta un dibujo.
    - ✓ Publish (Publicar): Publica un dibujo en la web.
    - ✓ Print (imprimir): Abre la ventana de impresión de dibujo.
    - ✓ Drawing Utilities (Utilidades de dibujo):
      - Units (Unidades): Sirve para modificar la forma en que se ven las unidades en pantalla.
      - Purgue (Purgar): Remueve lo que no esté en uso en el dibujo.
      - Recover (Recuperar): Recupera un dibujo que haya sido dañado o mal guardado.
    - ✓ Close (Cerrar): Cierra el dibujo en el que estamos trabajando.
    - ✓ Options (Opciones): Cambios importantes al esquema del dibujo.
    - ✓ Recent Documents (Documentos Recientes): Muestra los últimos dibujos abiertos.
    - ✓ Exit (Salir): Cierra el programa.



- Plataformas de dibujo:  
Muestra los diferentes espacios de dibujo que utilizamos. Por defecto aparecen los espacios de Model (Modelo) donde haremos el dibujo; y Layout donde veremos el trabajo terminado sobre papel.

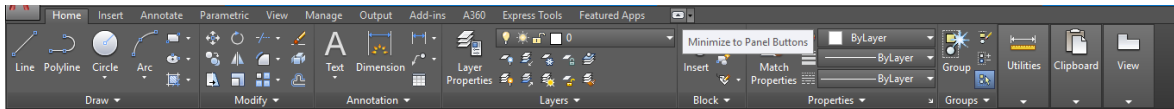


- Barra de comandos:  
Barra donde ingresaremos los comandos a ejecutar. Simplemente escribiendo en cualquier lado de la pantalla y presionando Enter o Espacio.



- Ribbon (Cinta):  
En esta serie de paneles de botones se encuentran los comandos ordenados y divididos en grupos para facilitar su uso. Este panel puede modificarse, minimizarse u ocultarse según nuestras necesidades. Contiene las siguientes solapas:
  - ✓ Home (Casa)
  - ✓ Insert (Insertar)
  - ✓ Annotate (Anotar)
  - ✓ Parametric (Parametrico)
  - ✓ View (Ver)
  - ✓ Manage (Gestionar)
  - ✓ Output (Salida)

- ✓ Add-ins (Complementos)
- ✓ A360
- ✓ Express Tools (Herramientas Expres)
- ✓ Featured Apps (Aplicaciones Destacadas)
- ✓ \* Hay solapas que se activan solo en ciertos procesos (Ej. Layout).



- **Barra de navegación:**

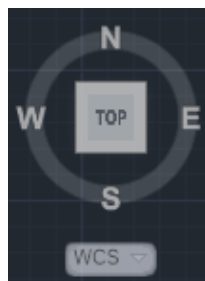
Contiene iconos para navegar sobre la pantalla de dibujo.

- ✓ Pan (Paneo): Movimiento horizontal y vertical sobre la pantalla.
- ✓ Zoom Extens (Enfoque por extension): Extiende la pantalla hasta abarcar todo el dibujo.
- ✓ Orbit (orbitar): Gira la pantalla de dibujo.
- ✓ Full Navigation Wheel (Rueda de navegación completa): Rueda de navegación que contiene todas las formas de navegación en una sola rueda.



- **View Cube (Cubo de vistas):**

Desde aquí manejamos las vistas del dibujo. Por defecto esta TOP (Superior) donde veremos el eje X e Y en una forma de dos dimensiones.



- Barra de estado:  
Contiene diferentes botones de utilidades para el dibujo.
- ✓ Coordinates (Coordenadas) (CONTROL + I): Contiene las coordenadas de posición o dibujo.
- ✓ Grid (Grilla) (F7): Muestra una grilla en toda la extensión de la pantalla.
- ✓ Snap Grid (Foto Grilla) (F9): Lleva el cursor a la posición más cercana de la grilla.
- ✓ Ortho (Ortogonal) (F8): Fuerza a lo dibujado a moverse exclusivamente en sentido de los ejes.
- ✓ Polar (Polar) (F10): Fuerza a los objetos a moverse en un sentido angular determinado.
- ✓ Snap Objets (Foto Objetos) (F3): Toma los puntos clave de los objetos para facilitar el dibujo.

