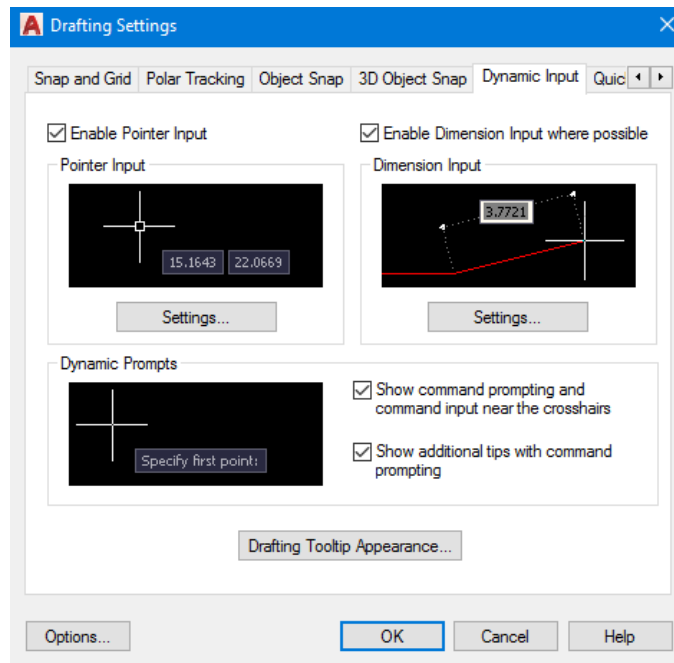


Ingreso Dinámico

La quinta solapa de Drafting Settings (DS) es la de "Dynamic Input (F12)" (Entrada Dinámica).



Propiedades de los métodos de entrada dinámica de datos en pantalla:

- **Enable Pointer Input:** Activa la entrada del puntero del mouse.
- **Enable Dimension Input Where Possible:** Activa la entrada de cotas siempre que sea posible.
- **Dynamic Prompts:** Activa la entrada de solicitudes y entradas de comandos junto al puntero del mouse.