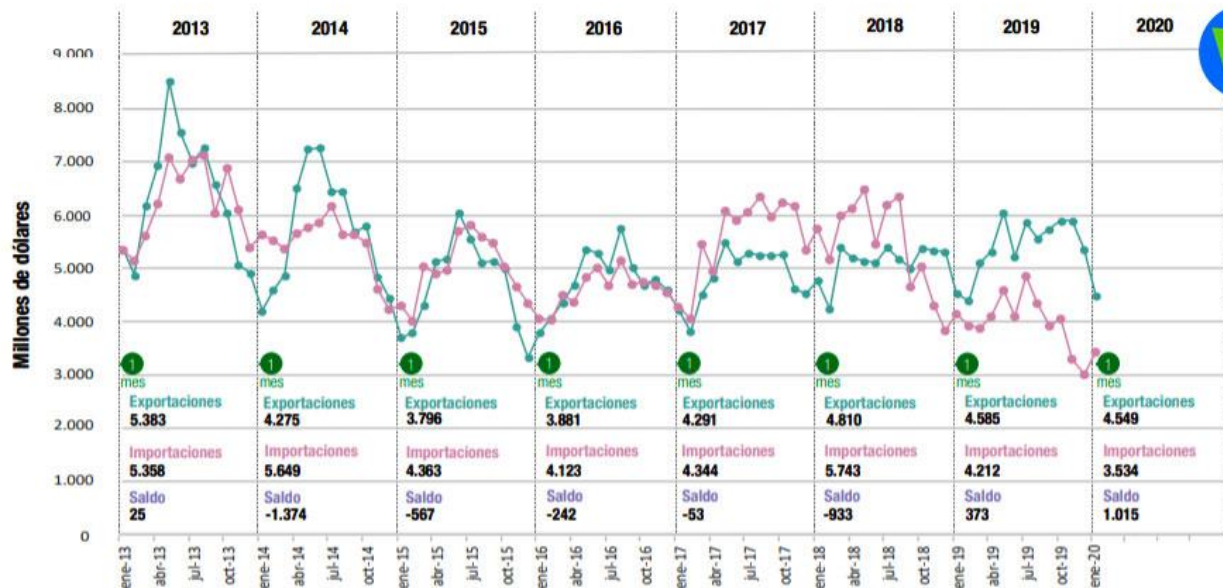


Importaciones y exportaciones en Argentina



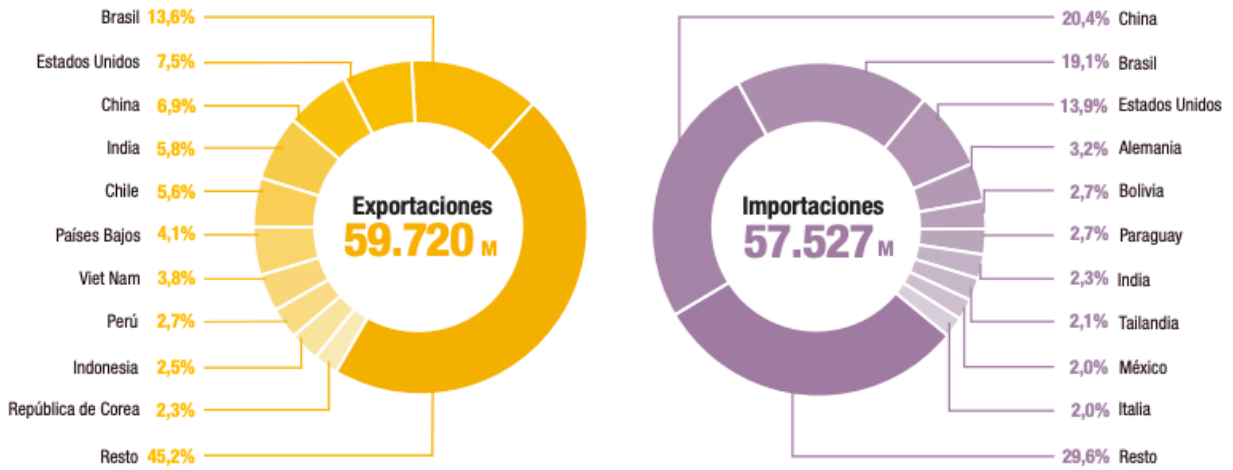
© 2020 Fuente INDEC versión surdelsur.com

PRINCIPALES SOCIOS COMERCIALES

							
China	Brasil	Estados Unidos	Países Bajos	Chile	India	Alemania	Indonesia
Exportaciones	Exportaciones	Exportaciones	Exportaciones	Exportaciones	Exportaciones	Exportaciones	Exportaciones
373 ↑ 30,4%	701 ↓ -14,1%	259 ↓ -4,4%	351 ↑ 122,2%	351 ↑ 48,1%	263 ↓ -35,5%	67 ↑ 67,5%	200 ↑ 23,5%
Importaciones	Importaciones	Importaciones	Importaciones	Importaciones	Importaciones	Importaciones	Importaciones
1.508 ↑ 73,1%	1.009 ↑ 32,8%	363 ↑ 4,3%	66 ↑ 13,8%	53 ↑ 17,8%	137 ↑ 107,6%	194 ↑ 7,8%	30 ↑ 87,5%
Saldo	Saldo	Saldo	Saldo	Saldo	Saldo	Saldo	Saldo
-1.135	-308	-104	285	298	126	-127	170

FUENTE: INDEC versión surdelsur.com

Participación porcentual de los principales países de exportación e importación. Ocho meses de 2022

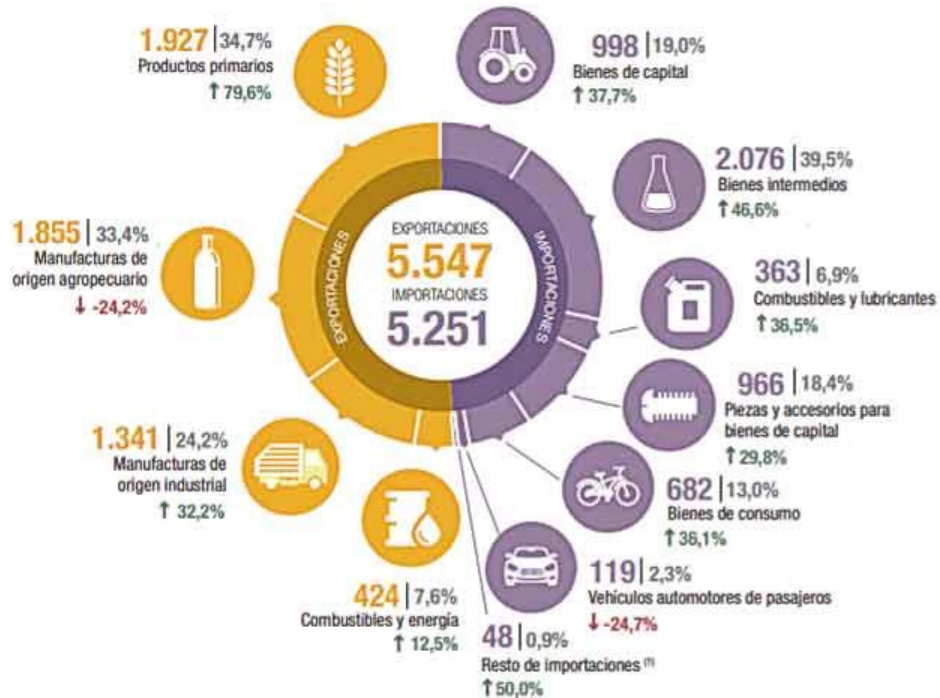


M: Millones de dólares

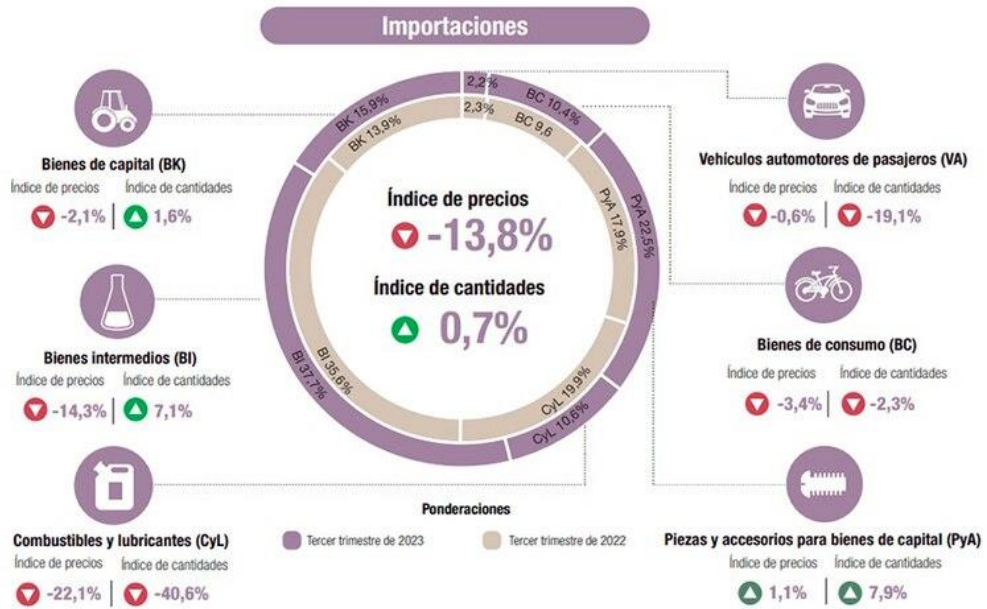
Fuente: INDEC, Dirección Nacional de Estadísticas del Sector Externo y Cuentas Internacionales.

EXPORTACIONES E IMPORTACIONES

En millones de dólares, participación y variación porcentual. Enero 2022



FUENTE: INDEC veision.indec.gov.ar



Tercer trimestre de 2023

