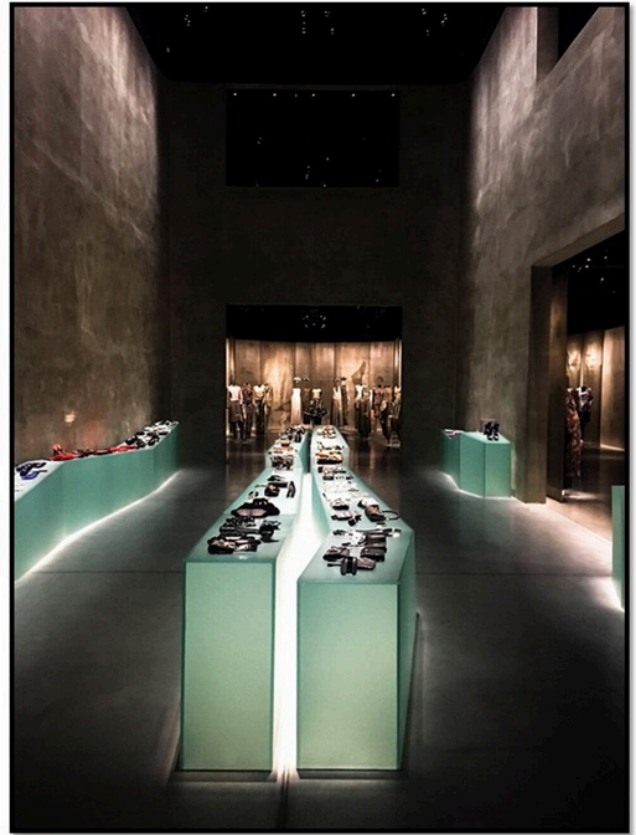


Ejemplos de diseños de iluminación



El local está iluminado con una fuente de luz semidirecta, general, neutra y dura. Esta última se encuentra algo difuminada por la amplitud de la tienda y el espejo que se encuentra sobre el conjunto integrado por los maniqués. Si bien las luces son cenitales no producen un efecto dramático ya que se vuelcan sobre toda la superficie de exposición.



En ambas imágenes podemos describir una iluminación tanto directa como indirecta, de tipo secundaria, neutra (con algunos toques cálidos en el local de la derecha), y localizada. Hay una mezcla de luces duras y suaves y la dirección es cenital y bien dramática, con algunos toques de contraluz.



Este local comercial, que seguramente es totalmente blanco, posee efectos de iluminación que cambian ese no color base hacia tonos fríos, y refuerzan las áreas en las que se encuentran exhibidas las prendas con toques cálidos. Su diseño lumínico es una gran mezcla que combina luces semidirectas, con toques de luz directa e indirecta. Luces frías y cálidas; generales y focalizadas; suaves y duras; y de direcciones cruzadas (laterales y cenitales), con toques de contraluz.

Fuente: Andera Castro.

Este local comercial, que seguramente es totalmente blanco, posee efectos de iluminación que cambian ese no color base hacia tonos fríos, y refuerzan las áreas en las que se encuentran exhibidas las prendas con toques cálidos. Su diseño lumínico es una gran mezcla que combina luces semidirectas, con toques de luz directa e indirecta. Luces frías y cálidas; generales y focalizadas; suaves y duras; y de direcciones cruzadas (laterales y cenitales), con toques de contraluz.

Fuente: Andrea Castro