

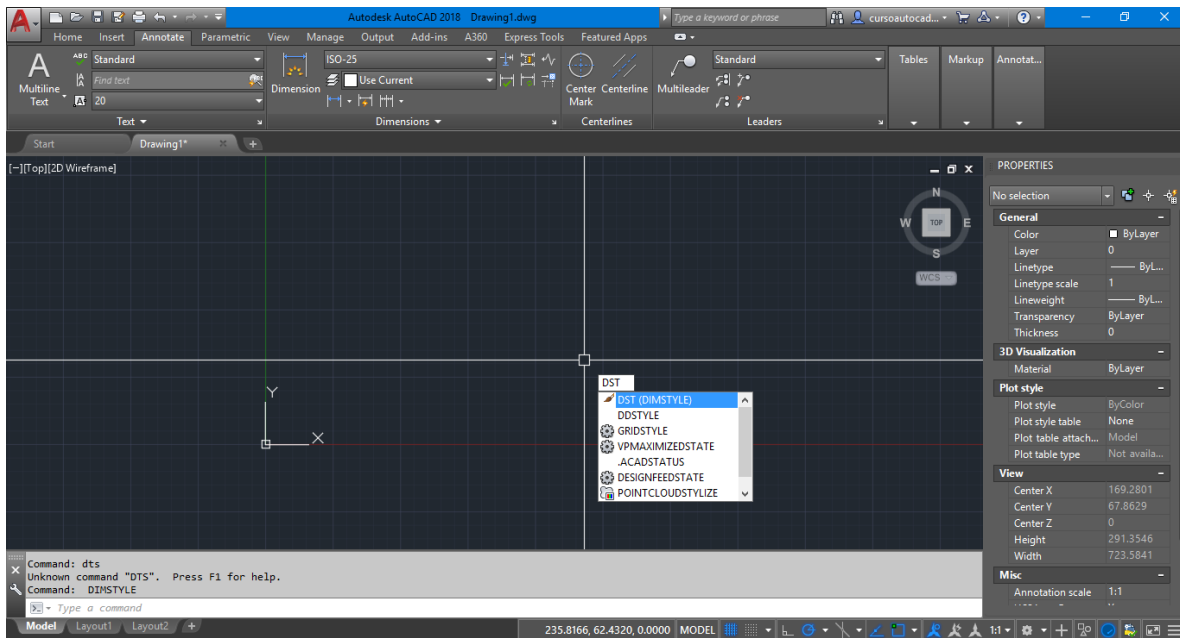
Dim Style [Dimstyle (DST)]

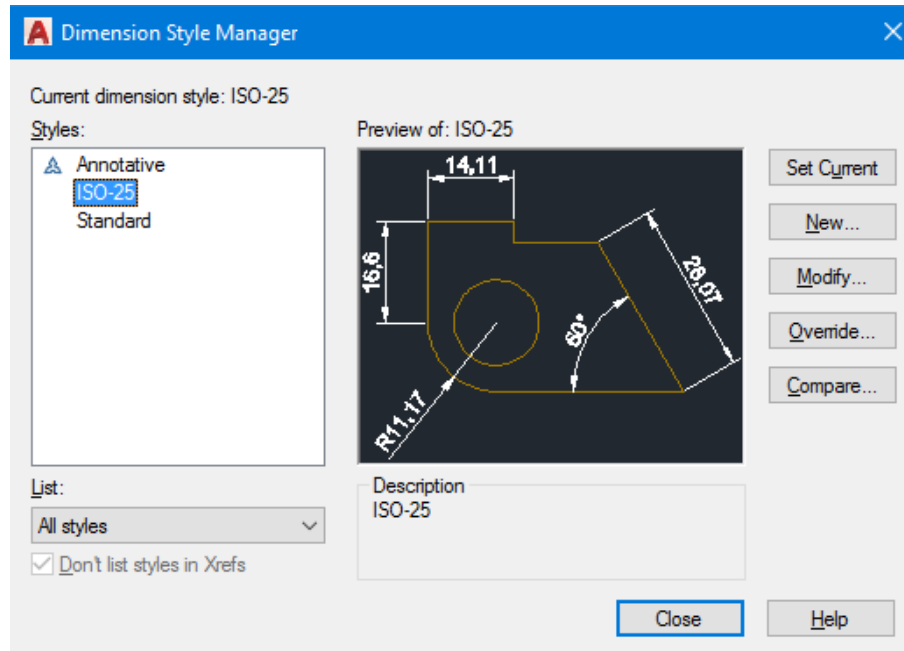
Abre la ventana de estilos de cotas.

Al crear y definir uno o varios estilos de cotas podemos usarlos sin necesidad de cambiar las propiedades de cada cota en particular.

Procedimiento:

1. Podemos abrir la ventana de estilos de cotas escribiendo (DST), (Enter).



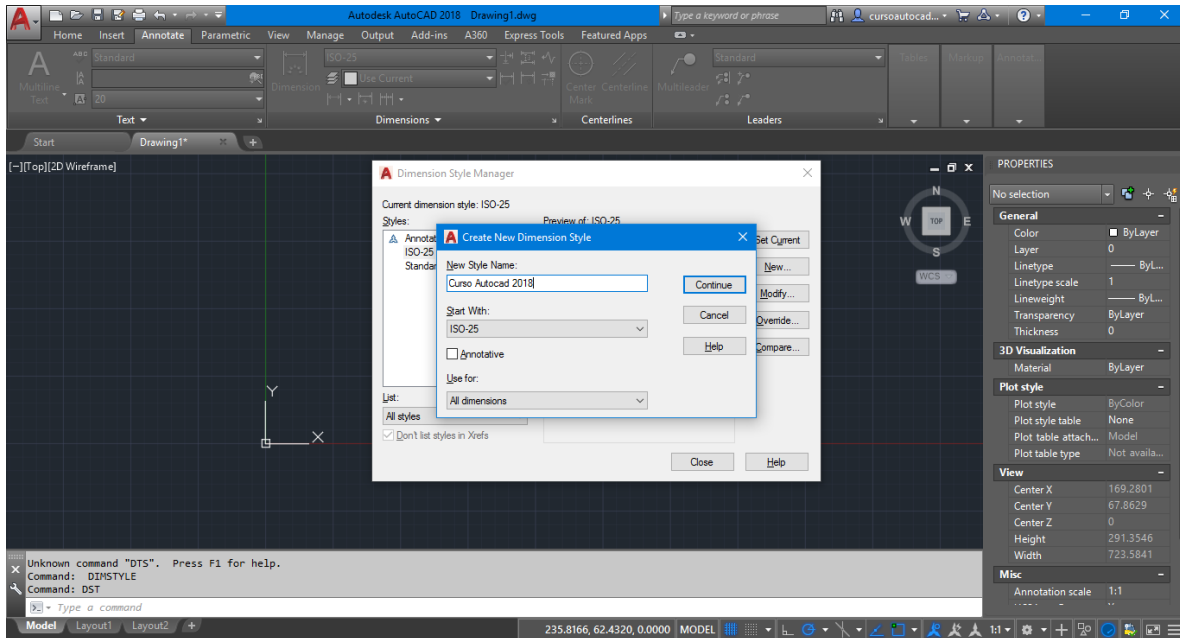


La ventana de estilos de cotas posee las siguientes características:

- **Current dimension style:** Nos indica el estilo de cota en uso.
- **Styles:** Nos muestra todos los estilos existentes. Por defecto aparecen tres estilos: Annotative, ISO-25 y Standard que pueden ser modificados.
- **Ventana de vista previa:** Nos muestra un ejemplo del estilo de cota seleccionado.
- **Description:** Nos muestra los cambios más importantes que posee el estilo y si usa de base algún otro estilo.
- **Set Current:** Ponemos en uso al estilo de cota seleccionado.
- **New:** Creamos un nuevo estilo de cota. Todos los estilos parten de un estilo base (ISO-25).
- **Modify:** Podemos modificar un estilo de cota existente.
- **Override:** Sirve para ver las propiedades de la cota seleccionada.
- **Compare:** Abre una ventana de comparación entre estilos de cota.

Al crear un estilo de cota nuevo o modificar uno existente nos abre una ventana con las características del estilo de cota de base o seleccionado para su modificación. Para explicarlo procederemos a crear un estilo de cota nuevo.

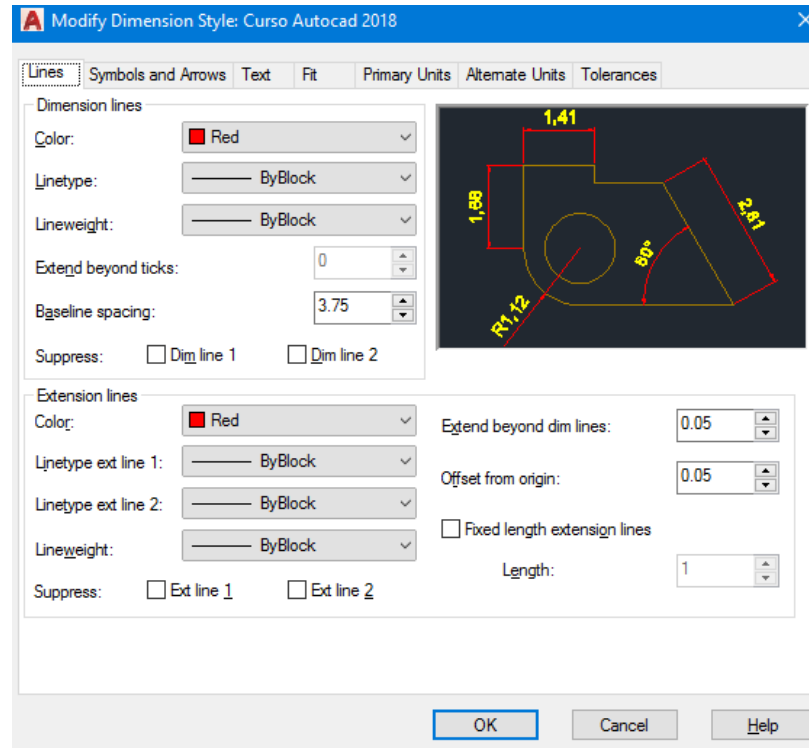
Para eso vamos a NEW y se abre la ventana para la creación de un nuevo estilo de cota:



- **New Style Name:** Escribimos el nombre del nuevo estilo de cota.
- **Start With:** Seleccionamos el estilo de cota de base (ISO-25)
- **Annotative:** Podemos seleccionar si queremos q el estilo de cota sea anotativo.
- **Use For:** Podemos seleccionar para que tipo de cota usaremos este estilo. Por defecto nos indica All Dimensions (todas las cotas).
Para terminar, cliqueamos continuar y nos abrirá la ventana con las características del estilo creado para su modificación. Explicaremos con un ejemplo las más importantes.

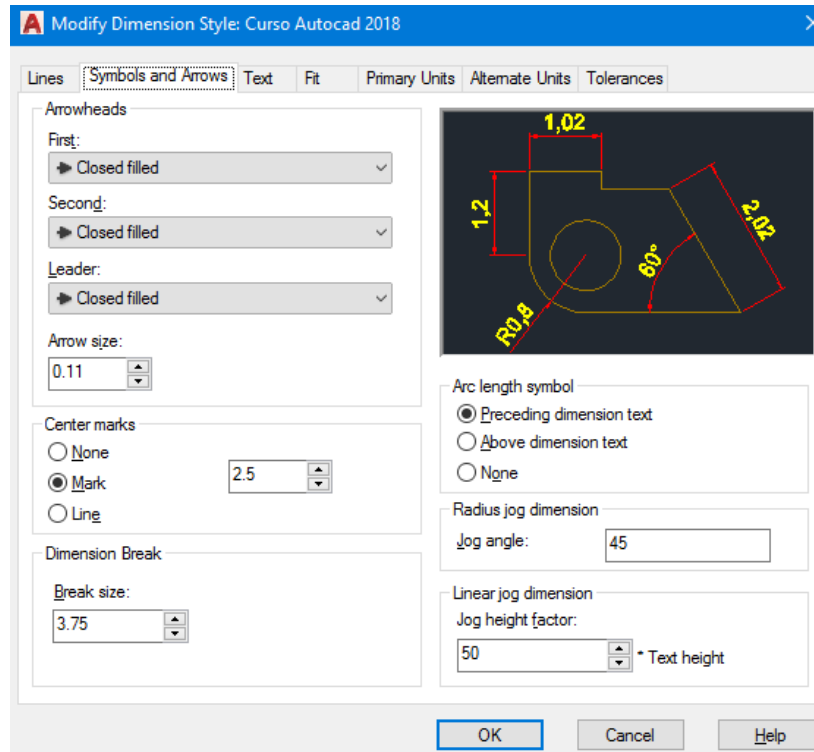
Solapa Lines (Lineas):

- Dimension Lines (Lineas de Cotas):
 - **Color:** Podemos modificar el color de la línea de la cota.
 - **Linetype:** Podemos modificar el tipo de línea de la cota.
 - **Lineweight:** Podemos modificar el espesor de línea de la cota.
 - **Suppress:** Podemos eliminar la línea de la cota izquierda o derecha.
- Extension Lines (Líneas de Extensión):
 - **Color:** Podemos modificar el color de la línea de extensión.
 - **Linetype:** Podemos modificar el tipo de línea de extensión izquierda y derecha.
 - **Lineweight:** Podemos modificar el espesor de línea de extensión.
 - **Suppress:** Podemos eliminar la línea de extensión izquierda o derecha.
 - **Extend Beyond Dim Lines:** Podemos modificar la extensión de la línea sobre la de cota.
 - **Offset From Origin:** Podemos modificar la separación de la línea sobre lo acotado.



Solapa Symbols and Arrows (Simbolos y Flechas):

- Arrowheads (Cabeza de Flecha):
 - **First:** Modifica el tipo de la flecha izquierda.
 - **Second:** Modifica el tipo de la flecha derecha.
 - **Leader:** Modifica el tipo de la flecha de los leader.
 - **Arrow Side:** Podemos modificar el tamaño de la flecha.

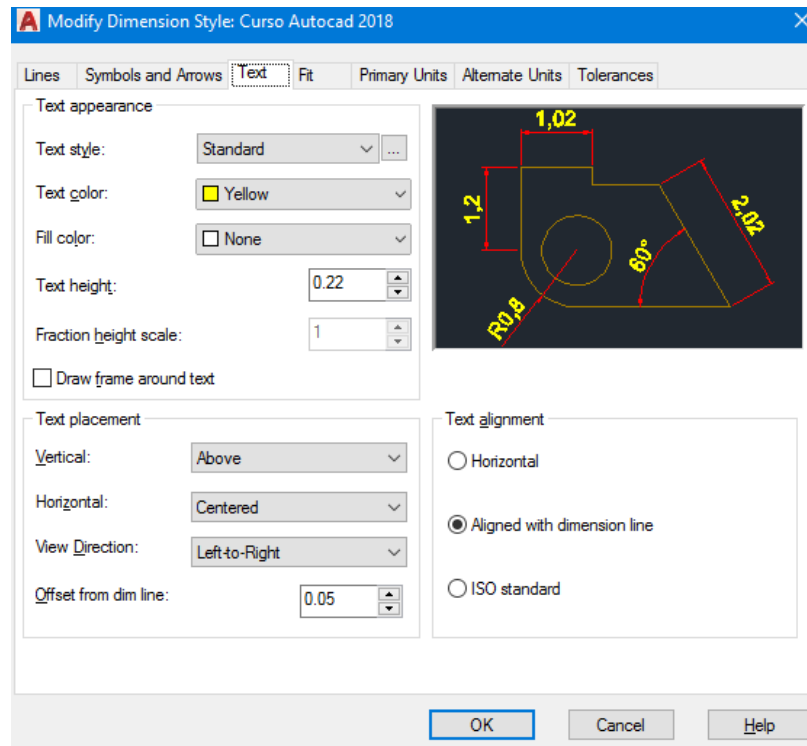


Solapa Text (Texto):

- Text Appearance (Apariencia del Texto):
 - **Text Style:** Podemos modificar el estilo del texto.
 - **Text Color:** Podemos modificar el color del texto.
 - **Fill Color:** Podemos modificar el color de relleno del texto.
 - **Text Height:** Podemos modificar la altura del texto.
 - **Draw Frame Around Text:** Dibuja un recuadro al texto.

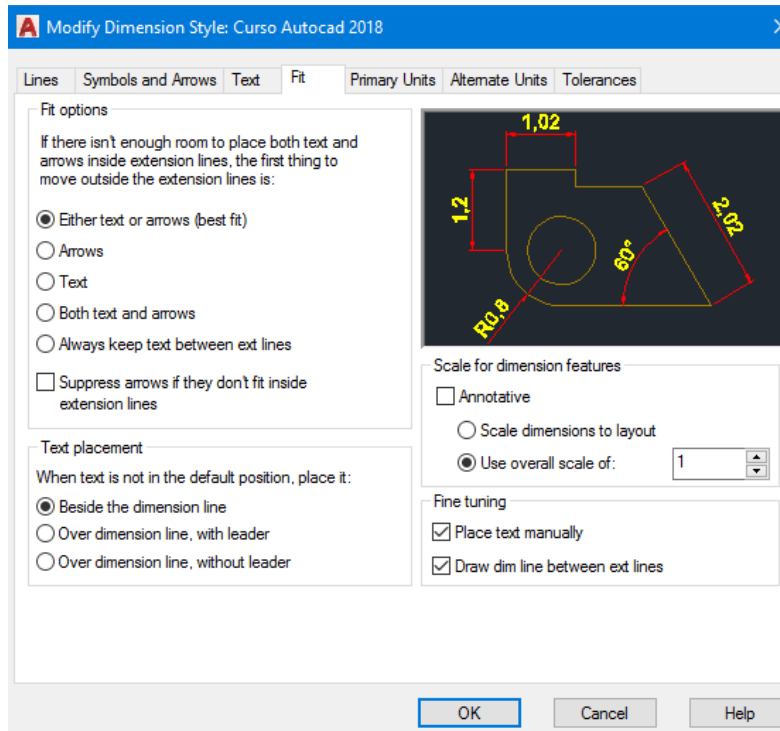
- Text Placement (Posición del Texto):
 - **Vertical:** Podemos modificar la posición en vertical del texto.
 - **Horizontal:** Podemos modificar la posición en horizontal del texto.
 - **Offset From Dim Lane:** Podemos modificar la separación del texto a la cota.

- Text Alignment (Alineamiento del Texto):
Podemos modificar la alineación del texto (horizontal, con la cota, ISO)



Solapa Fit (Ajuste):

- Fit Options (Opciones de Ajuste):
Modifica automáticamente la posición del texto si no entra en la cota.
- Text Placement (Posición del Texto):
Modifica automáticamente la posición del texto cuando no está en su posición normal.
- Scale For Dimension Features (Escala para las Características de la Cota):
Podemos modificar la escala de las características de la cota (flecha, texto, etc.).
Esta opción es muy útil a la hora de usar la cota en dibujos de diferentes escalas generales, manteniendo así el mismo estilo de cota sin tener que crear una nueva o modificar la existente.



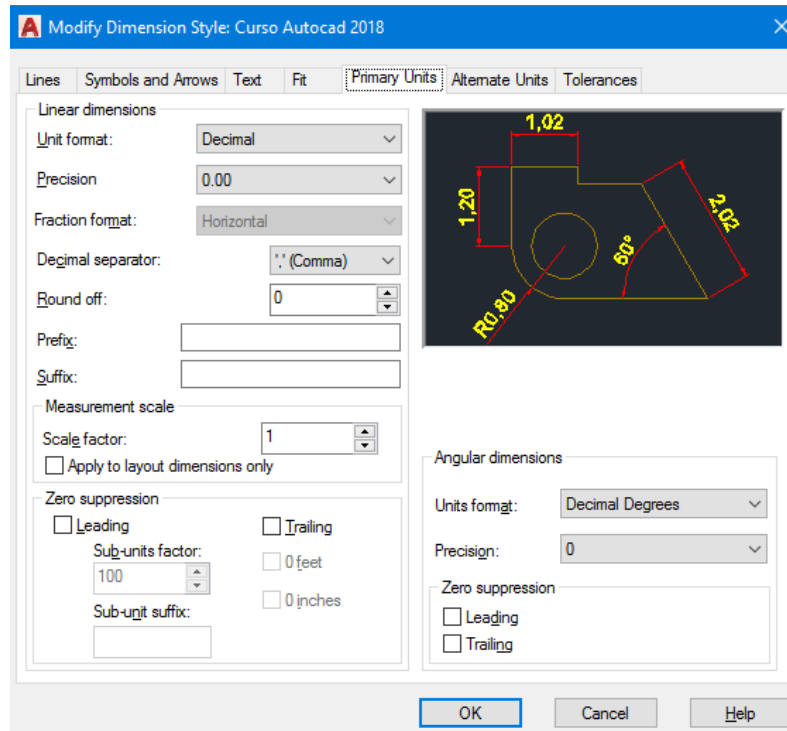
Solapa Primary Units (Unidades Primarias):

- Linear Dimensions (Dimensiones Lineales):
 - **Unit Format:** Podemos modificar el formato de las unidades.
 - **Precision:** Podemos modificar la precisión de las unidades.
 - **Decimal Separator:** Podemos elegir el tipo de separación decimal (coma, punto, espacio).
 - **Round Off:** Podemos modificar el redondeo de las unidades.
 - **Prefix:** Podemos agregar un prefijo a las unidades.
 - **Suffix:** Podemos agregar un sufijo a las unidades.

- Measurement Scale (Escala de la Medición):
 Podemos modificar la escala de las medidas.
 Esta opción es muy útil si necesitamos acotar objetos escalados. Todas las medidas que proporcionen las cotas de este estilo estarán modificadas en el valor de escala especificado.

- Zero Suppression (Supresión de Ceros):
 - **Leading:** Suprime los ceros de delante. (.80)
 - **Trailing:** Suprime los ceros de atras. (0,2)

- Angular Dimensions (Dimensiones Angulares):
 - **Unit Format:** Podemos modificar el formato de las unidades.
 - **Precision:** Podemos modificar la precisión de las unidades.



Solapa Alternate Units (Unidades Alternas):

Modifica el formato de las unidades alternas. Son unidades que pueden acompañar a las primarias en caso de ser necesario.

Solapa Tolerances (Tolerancias):

Modifica el formato de las tolerancias (simétrica, desviación, limite).

Nota:

El ejemplo creado de estilo de cota es para dibujos de escala 1:100. De ser necesaria otra escala de dibujo lo único que tendríamos que hacer es cambiar la escala del acotado en general para que tenga una relación de aspecto conforme al dibujo.

Una forma fácil de generar el estilo de cota es tener una relación igual entre el texto, la flecha y la separación a la cota de "1.00 – 0.50 – 0.25" respectivamente.

Por ejemplo: Si el texto tiene 4.00 de alto, la cota tendría 2.00 y la separación del texto 1.00.

De esta forma siempre tendremos un estilo de cota acorde a las necesidades del dibujo.

