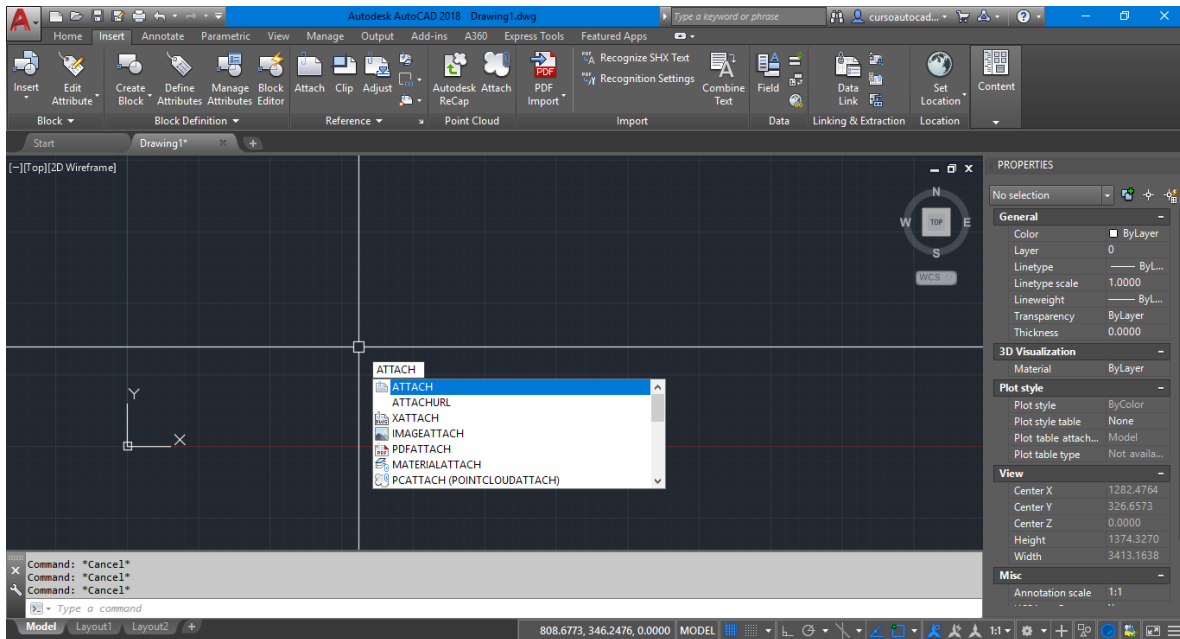


Attach

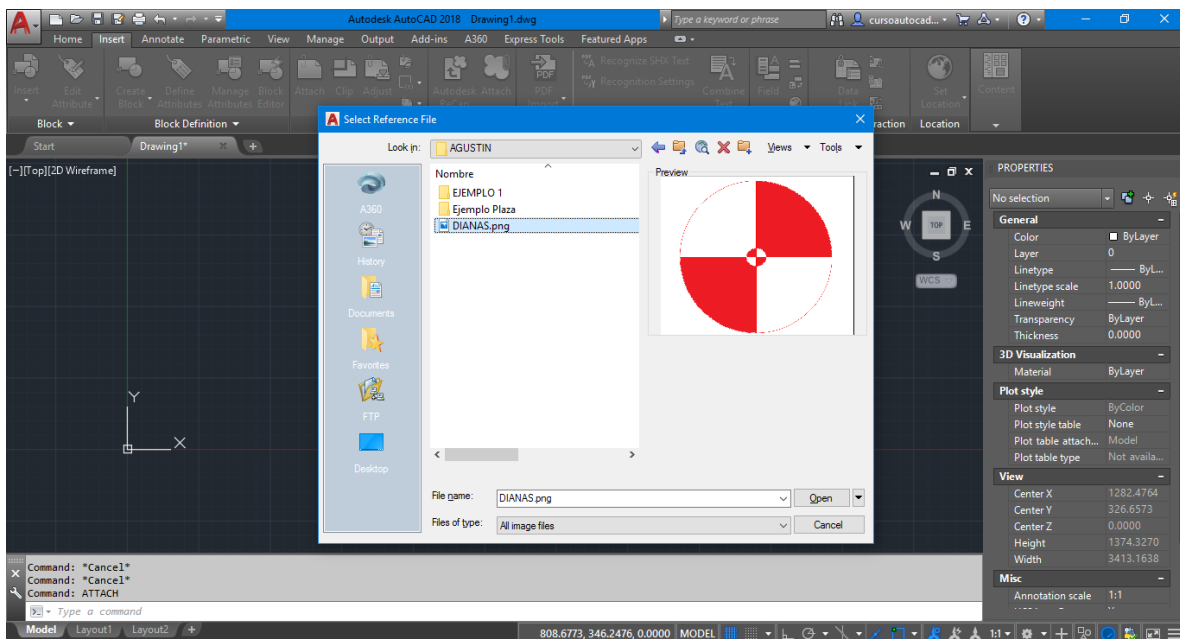
Adjunta un archivo con formato de imagen al dibujo.

Procedimiento:

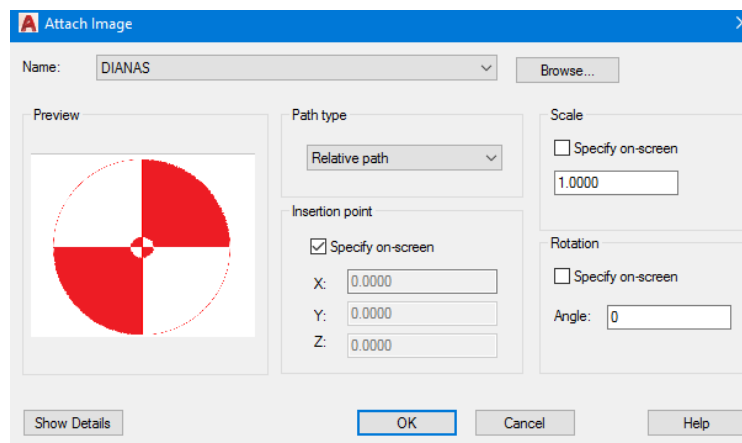
1. Podemos adjuntar un archivo escribiendo (ATTACH), (Enter).



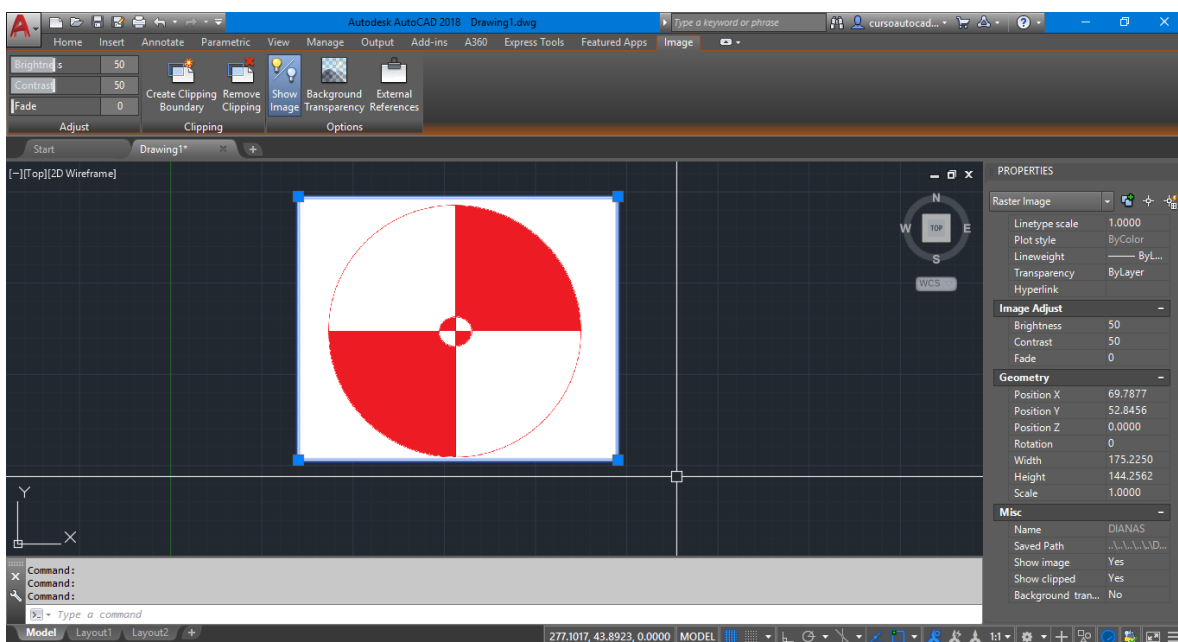
2. Seleccionamos el archivo a adjuntar y clicamos "Open".



3. Luego abrirá la ventana de adjuntar imagen. Aceptamos clickeando "OK".



- **Name:** Nombre del archivo adjunto.
- **Preview:** Vista previa de la imagen.
- **Browse:** Buscar otro archivo.
- **Path Type:** Cambia la forma en la que AutoCAD enlaza el archivo.
- **Insertion Point:** Punto desde donde insertaremos la imagen. Podemos especificar coordenadas o en pantalla.
- **Scale:** Escala de la imagen. Podemos digitar una escala o especificarla en la pantalla.
- **Rotation:** Rotación de la imagen. Podemos digitar un ángulo o especificarla en la pantalla.



4. Por último, las propiedades de la imagen son las siguientes:

- **Ajuste de imagen**
 - Brillo: (0 a 100)
 - Contraste: (0 a 100)
 - Descolorar: (0 a 100)
- **Geometría**
 - Coordenadas X, Y, Z
 - Rotación
 - Ancho
 - Alto
 - Escala
- **Otros**
 - Nombre
 - Ruta de imagen
 - Mostrar imagen
 - Mostrar clip
 - Transparencia de fondo